

Basteltechnik: Schmuckgestaltung mit der Texturmatte

Instructies Nee. 1299

In deze **handvaardigheidshandleiding** laten we zien hoe u snel en eenvoudig uw eigen sieraden kunt maken met **textuurmatten en Modelleermateriaal**. Op Sieraad knutselen met de textuurmat **Modelleerle**zoals.. FIMO voor de handwerktechniek **heeft** u Modelleerle, een textuurmat, een Snijder-mes, juwelenspaties, een kneedmachine, dubbelzijdige Plakband en modelleerwerkhuizen **nodig** .



Dit is hoe het gaat

1.Stap: Eerst wordt de Modelleerlei met behulp van de **kneedmachine** in een plaat gerold. De textuurplaat wordt nu op de uitgerolde plaat geplaatst met het **motief naar beneden**. Neem nu een **modelleerwals** en rol deze over de achterkant van de textuurmat om het patroon **in reliëf te zetten**.

2.Stap: Draai de textuurmat zodanig dat de Modelleerlei zich aan de bovenkant van de textuurmat bevindt. Om het **patroon van de textuurmat gelijkmatig over te brengen, kunt u bovendien** met uw vingers op Modelleerlei drukken in de textuurmat.

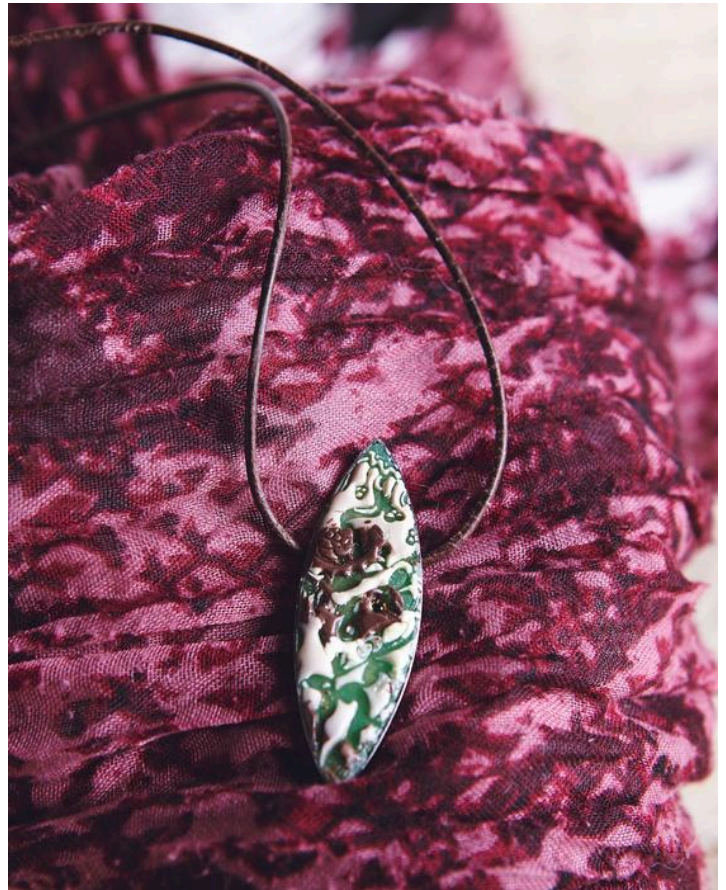
3.Stap: Schil de overtollige massa af met een **Snijdermes**. Nu zou slechts nog de resterende massa in de **uitsparingen van de textuurmat** moeten zijn

Stap 4: Rol een andere Modelleermassas-plaat uit met behulp van de kneedmachine. Om een mooi **kleureffect** te bereiken, gebruik je een andere kleur. Plaats de textuurmat die al gevuld is met de eerste laag Modelleerlei op de nieuwe **Modelleermassas plaat**. Rol over de achterkant van de textuurmat met een boetseerwals. Door de gevulde textuurmat weer af te rollen, wordt de eerste kleur in de **structuren van de mat** overgebracht naar de Modelleermassas-plaat.

5.Stap: Om de **embossed Modelleerleiaan** te passen **aan** de grootte van uw sieraden blanco, kunt u deze voorzichtig van achteren in de Modelleermassas-plaat drukken en uitprikken. Een eenvoudigere manier is het uitsnijden van de blanco met een Snijder-mes. De uitsparing Modelleerlei kan in de **sieraden blanco** worden gezet. Het is aan te raden om de randen iets in het frame van het sieraad te drukken, omdat Modelleerlei licht **kan** krimpen bij het uitharden **in de oven**

6. Stap: De Modelleerlei (FIMO) wordt in de oven op 110° C gedurende ongeveer 20 - 25 minuten uitgehard.

7.Stap: Om de juwelen een **speciale glans** te geven, kunt u enkele FIMO-De verf kan met een penseel worden aangebracht.



Extra tip: Als u zin heeft, kunt u nog een paar Swarovski-kristallen in Modelleerleuklei drukken.

Niet slechts **Kettinghangers** kunnen met de textuurmat worden ontworpen, en ringen kunnen ook met behulp van de meerlaagse **Modelleerleuklei de** textuurmat tot een modeaccent worden gemaakt.

Artikel details:

| Artikelnummer | Artikel omschrijving | Hoeveelheid |
|---------------|-------------------------|-------------|
| 671729 | Ringmechanisme, 4 stuks | 1 |
| 511148 | FIMO Cutter | 1 |
| 511483 | FIMO Acryl Scooter | 1 |
| 110587 | FIMO glansvernis | 1 |