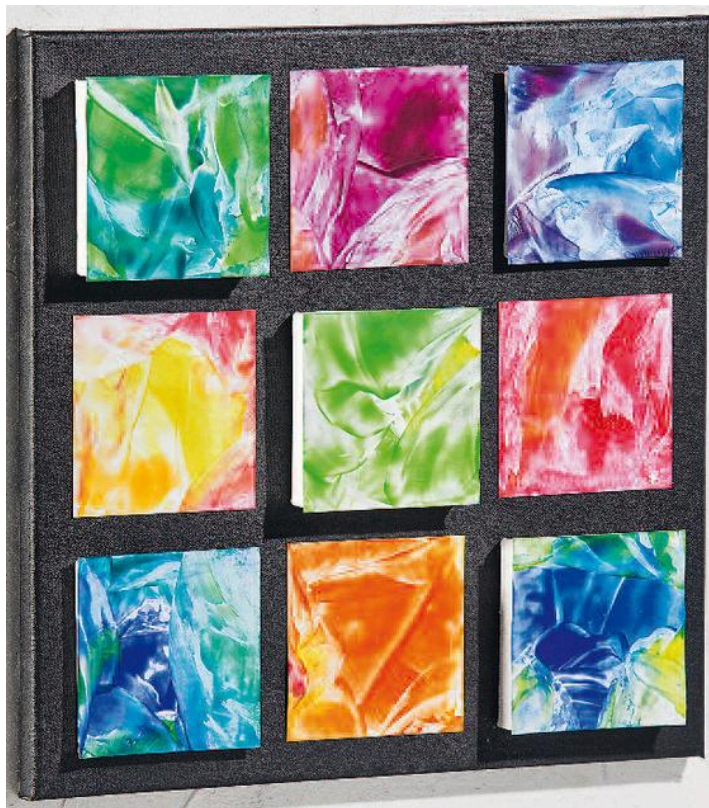


Anleitung: Keilrahmen mit Enkaustik-Elementen

Anleitung Nr. 266



Wachs auftragen, abnehmen und wegschaben – das ist in kurzen Worten das Grundprinzip dieser einzigartigen Maltechnik. Das Maleisen, mit dem das flüssige Wachs bearbeitet wird, ähnelt auf den ersten Blick einem Reisebügeleisen. Und tatsächlich nimmt es Sie mit auf eine Reise in neue Farbwelten.

Bereits das Üben macht enorm Spaß. Nehmen Sie sich die Zeit, die verschiedenen Grundtechniken sicher zu erlernen, dann stehen Ihnen alle Möglichkeiten offen für die Gestaltung Ihrer persönlichen Kunstwerke.

Auf diesem farbintensiven Keilrahmen sind verschiedene Malkarten angeordnet, die in der Enkaustik-Grundtechnik in klaren Farben gestaltet sind. Sie gleiten nur mit dem Maleisen über die Malkarten und erzielen automatisch wunderschöne Strukturen.

Und so geht's:

9 Malkarten auf 10,5 x 10,5 cm zuschneiden.

Die Arbeitsfläche mit mehreren Bögen Zeitungspapier abdecken, darauf 2 Bögen Küchenpapier, damit Farbreste sofort aufgesaugt werden können.

Auf diese Unterlage die zugeschnittene Malkarte legen.

Verschiedene bunte Farben auf die Karten auftragen, hierfür das Maleisen auf Stufe 1 - 2 aufheizen und die Farben einzeln auf die waagerechte Platte aufschmelzen. Das Wachs soll dabei wie flüssiges Öl fließen.

Anschließend ohne Druck mit dem maleisen über die Malkarte gleiten.

Auf diese Weise Ton in Ton andere Farben einarbeiten und miteinander verbinden.

Den Keilrahmen schwarz grundieren und trocknen lassen.

Die 9 Enkaustik-Bilder mit einem weichen Tuch polieren und in unterschiedlichen Höhen auf den Keilrahmen verteilen. Hierfür 2 Malkarten mit Effekt Glue auf zwei übereinander geklebte Malpappen kleben, 3 Malkarten auf einen kleinen Keilrahmen, 4 Malkarten direkt mit Tape-Band auf den großen Keilrahmen.

Die Bilder sollen im gleichen Abstand zueinander und zum Rand des Keilrahmens angeordnet werden.

Must Have



[VBS Malpappe 10 x 10 cm, 5 Stück](#)

Inhalt: 5 Stück
Länge: 10 cm
Breite: 10 cm
Material: Baumwolle, Pappe

● **2,99 €**

[🔗 Artikeldetails](#)

Anzahl: [In den Warenkorb](#) 

Artikelangaben:

Artikelnummer	Artikelname	Menge
516365	Encaustic Malkarten weiß	1
841832	VBS Keilrahmen 10 x 10 cm	2
841603	VBS Keilrahmen 40 x 40 cm	1
516310	Encaustic Wachssortiment Standard	1
27180	Encaustic Maleisen	1
27181	Encaustic Starter-Set	1
516327	Encaustic Wachssortiment Ergänzungsfarben	1
27481	VBS Bastelfarbe, 50 mlSchwarz	1
111065	VBS Bastelkleber85 g	1
644303-12	VBS Doppelseitiges Klebeband12 mm	1