

# Frühlingsszene gestalten

Anleitung Nr. 2982

Schwierigkeitsgrad: Einsteiger 🍃🍃🍃🍃

Arbeitszeit: 5 Stunden

Mit diesem Steckmotiv wird deine Frühlingsdekoration einzigartig, zauberhaft und ein echter Hingucker auf jedem Fensterbrett oder Tisch!

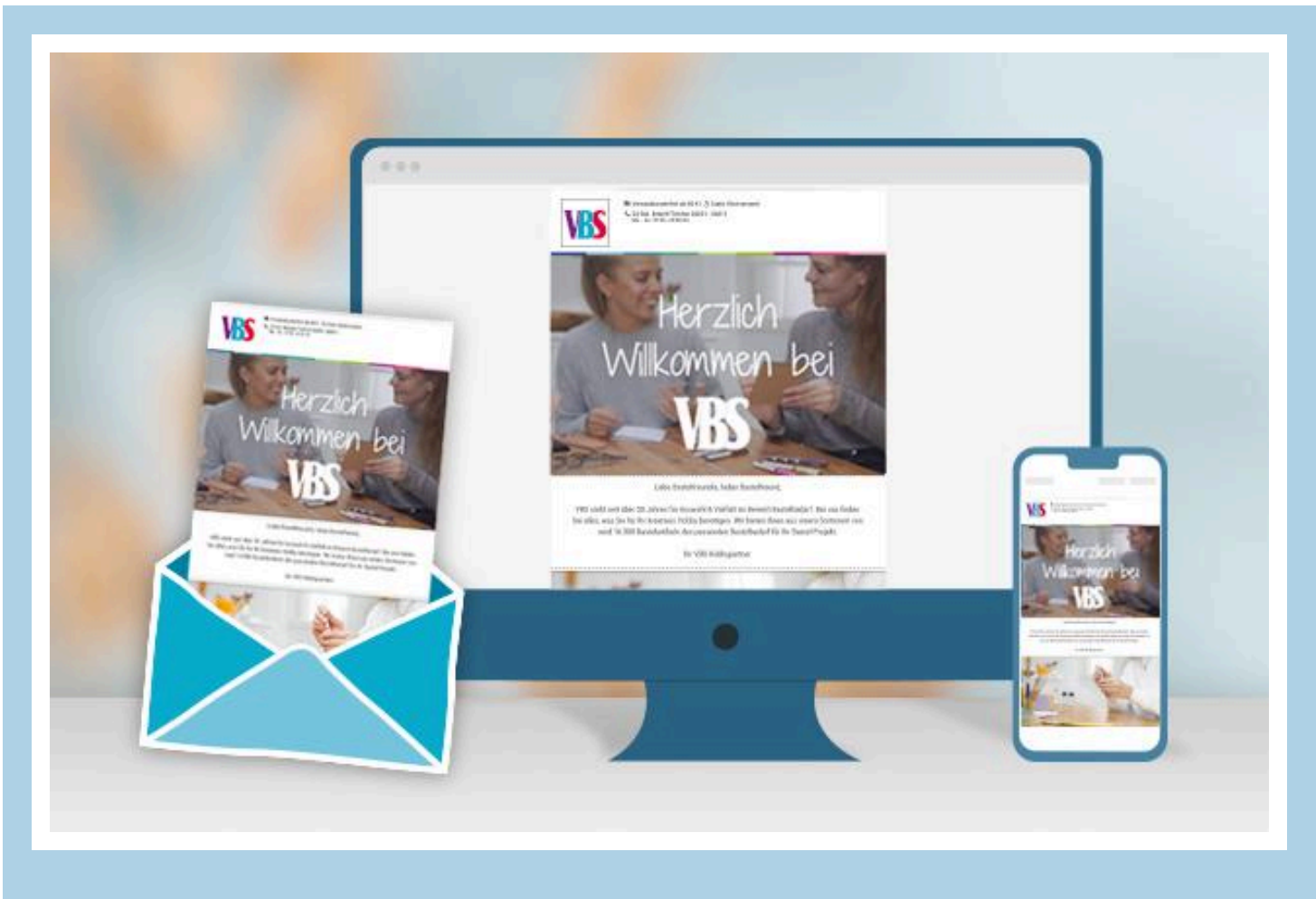


Zuerst werden die **Holzsilhouette** und das **Steckmotiv** mit den empfohlenen oder selbst gewählten **Farben** bemalt.

Das **Steckmotiv** und die **Rindscheibe** werden noch mit etwas **Moos** verziert. Klebe sie nun leicht versetzt zusammen und befestige die **Schafe** darauf.

Betupfe nun die **Flaschen** mit **Frost-Effektfarbe**. Dazu kannst du einen **Schwamm** und etwas **Kreppband** als Hilfsmittel verwenden. Klebe mit dem Kreppband die Stellen ab, an die keine Farbe kommen soll.

Nun befestigst du die **Schleifen** an den **Glasvasen** und malst die **Streuteile** in den Farben deiner Wahl an. Zum Schluss klebst du sie auf die Flaschen.



# Neue Anleitungen

Jede Woche direkt in deinem Postfach

Jetzt anmelden >

## Artikelangaben:

Artikelnummer	Artikelname	Menge
16711	VBS Glasvasen "Bottle", 2 Stück	1
27492	VBS Bastelfarbe, 50 mlAntikweiß	1
27479	VBS Bastelfarbe, 50 mlVanille	1
27469	VBS Bastelfarbe, 50 mlBeige	1
27509	VBS Bastelfarbe, 50 mlOlive	1
27474	VBS Bastelfarbe, 50 mlAntikrosé	1
618984	VBS Birkenscheiben, 10 Stück	1
608558	VBS Moos "Dunkelgrün"	1
27874	VBS Frost Effekt Liner	1
23111	Band BaumwolloptikRosa	1
22630	VBS Streuteile "Maja"	1
19547	Apfelblüten Zweig	1
130851	VBS Malschwämmchen	1
70522	Krepp-Klebeband, 50 m	1