

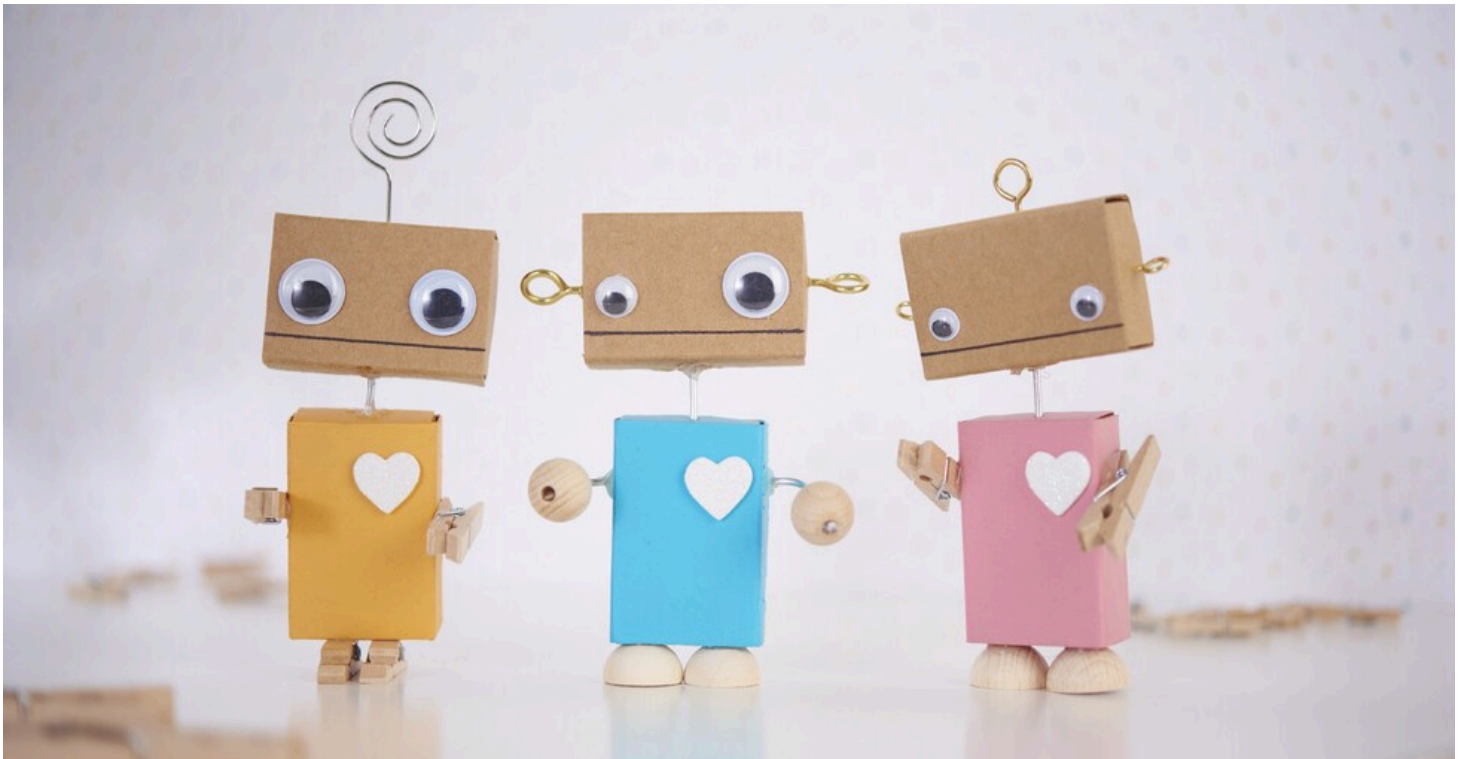
# Niedliche Roboter

Anleitung Nr. 2238

Schwierigkeitsgrad: Einsteiger 🍴🍴🍴🍴

Arbeitszeit: 1 Stunde 30 Minuten

Sind diese Roboter nicht niedlich? Sie sind aus wenigen Materialien gefertigt und sind eine tolle Dekoration für das Kinderzimmer. Diese Bastelidee ist einfach umgesetzt und kann auch von Kindern nachgebastelt werden.



1. Drei **Streichholzschachteln** mit **Bastelfarben** bemalen.
2. Während der Trocknungszeit drei weitere Schachteln nehmen, diese quer nehmen und einen **schwarzen Strich** als Mund aufmalen.
3. Mit einer **Ahle** werden Löcher in den Kopf gemacht, um **Schraubösen** und **Memo-Halter** fixieren zu können.
4. Von unten je ein Stück **Draht** für den Hals hineinstecken.
5. Auch in die **farbigen Schachteln** an den Stellen Löcher hineinpiksen, an denen entweder der Hals oder die Arme sein sollen.
6. Nun kontrollieren: sind Drähte, Ösen und Memo-Halter fest? Gegebenenfalls alles mit wenig **Heißkleber** fixieren.

7. **Holzklammern**, **Holz-** und **Halbkugeln** als Arme, Hände und Füße ankleben.

8. Abschließend **Wackelaugen** und je ein **Herz** befestigen.

## Must Have



[VBS Streichholzschachteln "Kraftpapier", 5 cm](#)

● **4,99 €**

[🔗 Artikeldetails](#)

Anzahl:    [In den Warenkorb](#) 

Artikelangaben:

<b>Artikelnummer</b>	<b>Artikelname</b>	<b>Menge</b>
12528	VBS Streichholzschachteln "Kraftpapier", 5 cm	1
696883-02	VBS Mini-Holzklammern "2 cm", 100 StückNatur	1
11995	VBS Holz-Halbkugeln ohne Bohrung, 10 StückØ 10 mm	1
11783	VBS Holzkugeln durchgebohrt "Ø 15 mm"10 Stück	1
133234	Schraubösen	1
717632	VBS Memo-Halter "Kreis", 10 Stück	1
601093	VBS Wackelaugen zum Aufkleben "Mix", 100 Stück	1
671637	Ahle	1
27465	VBS Bastelfarbe, 50 mlApricot	1
27503	VBS Bastelfarbe, 50 mlPastell-Rosa	1
51163	Heißklebepistole, 15-80 Watt	1
622325	Wackelaugen-Mix, nachleuchtend	1