

Osterhasenkarte mit gestanzten Kreisen & Ovalen

Anleitung Nr. 2990

Schwierigkeitsgrad: Einsteiger 🎨🔪🔪🔪

Arbeitszeit: 45 Minuten

Du möchtest jemanden zu Ostern eine Freude bereiten? Dann ist unsere Karte mit einem **niedlichen Osterhasen** genau das Richtige. Er ist aus **ausgestanzten Kreisen und Ovalen** zusammengesetzt. Der Clou ist das **Samtpapier**, wodurch der Hase weiche Ohren und ein samtiges Bäuchlein bekommt.



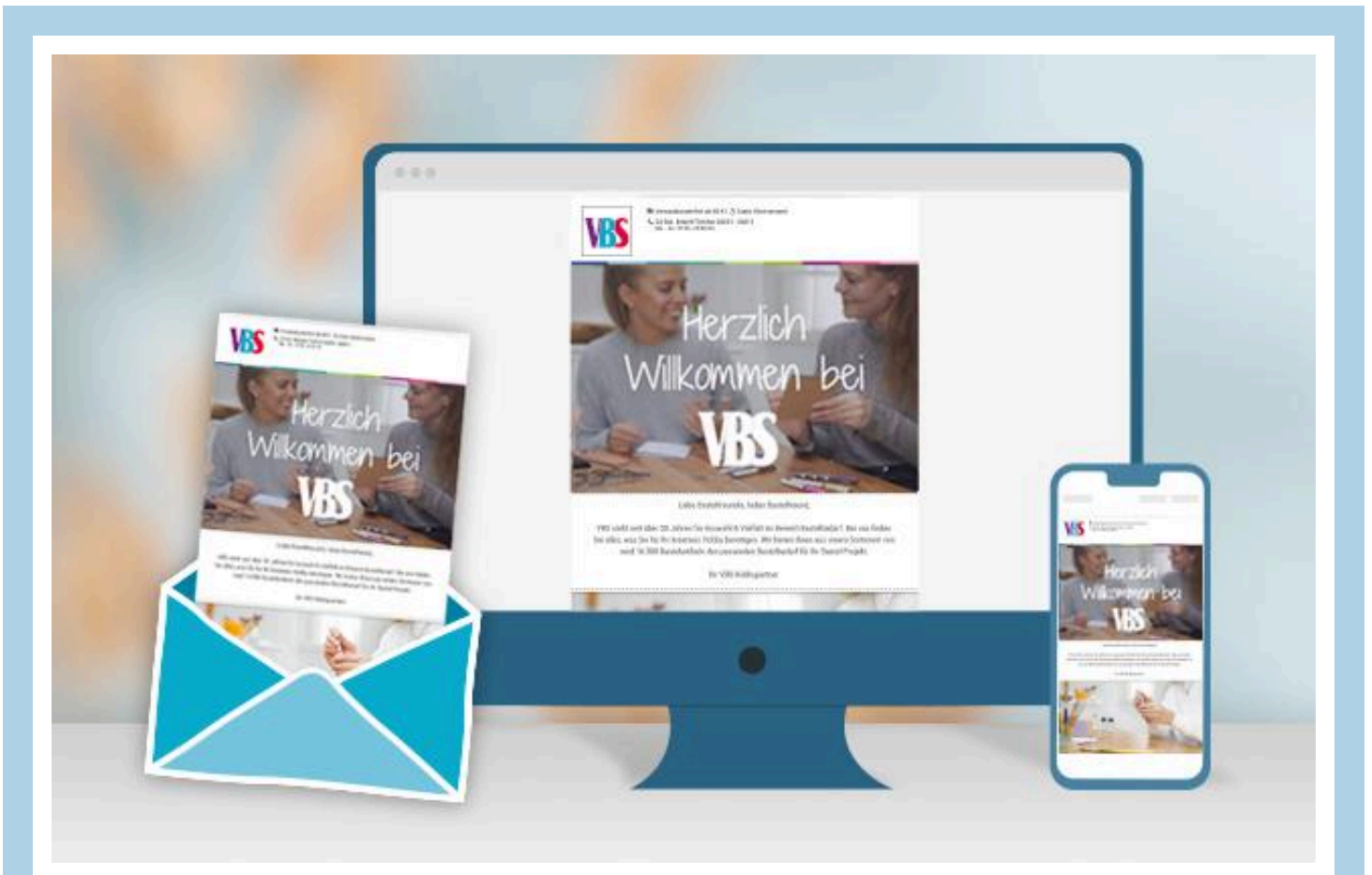
So bastelst du die tolle Oster-Karte:

Schneide das **Samtpapier** deiner Wahl in einem Format aus, das etwas kleiner ist als deine Karte und klebe es dann auf die **Klappkarte**.

Stanze danach **Kreise und Ovale** aus. Dabei benötigst du für den Hasen große Kreise und Ovale aus einem **Tonpapier** in deiner Wunschfarbe. Das Innere der Ohren und das kleine Bäuchlein sind bei unserem Hasen aus kleinen Kreisen und Ovalen aus selbstklebendem Samtpapier hergestellt. Von diesem kannst du einfach die Folie

auf der Rückseite abziehen und dann die Samtteile aufkleben. Klebe den Hasen zusammen, verziere ihn mit den Röschen und der Schleife. Male zum Schluss noch mit einem Fineliner das Gesicht auf.

Erstelle aus weißer **Pappe** und den **VBS Silikonstempeln** die Tags (hier „stay POSITIVE“ und „be happy“). Mit 3D Klebepads klebst du nun den Hasen und die Tags auf die Karte.



Neue Anleitungen

Jede Woche direkt in deinem Postfach

Jetzt anmelden >

Artikelangaben:

Artikelnummer	Artikelname	Menge
23456	Stanzschablone "Ovale"	1
23455	Stanzschablone "Kreise"	1
23459	Samtpapier, selbstklebendNaturtöne	1
23027	VBS Silikonstempel "Be Happy"	1
54360601	Acrylblock 2er-Set	1
542708-08	Staz-On StempelkissenSchwarz	1
567206-06	3D-Klebepads5 x 5 x 2 mm, 400 Stück	1
28246	Sizzix New Big Shot Machine "Starter Kit"	1