

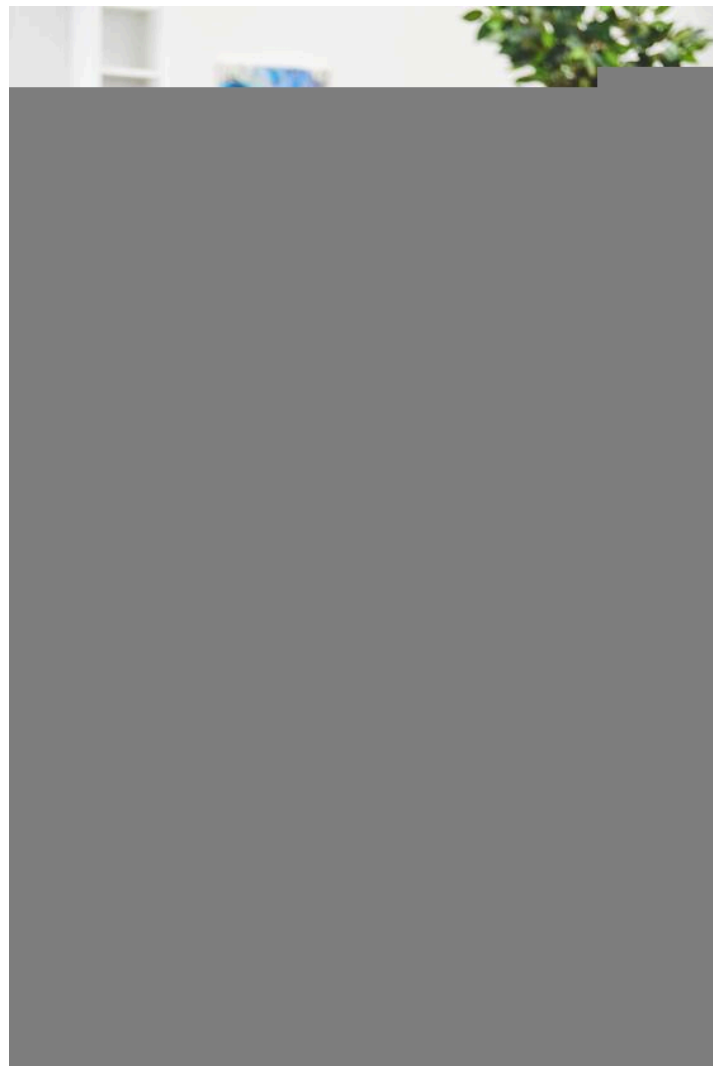
Schultüte Meerjungfrau

Anleitung Nr. 1769

Schwierigkeitsgrad: Einsteiger 🍷🍷🍷🍷

Arbeitszeit: 2 Stunden

Ihr Kind ist ein **Meerjungfrauen-Fan** und Sie möchten Ihrem Sprössling eine große Freude machen? Was passt da besser, als zu dem besonderen Tag des Schulanfangs, eine **Schultüte** selber zu basteln. Mit unserer **Bastelanleitung** gelingt Ihnen das auf jeden Fall. Und diese tolle funkelnde Flosse bringt garantiert die Augen Ihres Kindes zum Strahlen.



So basteln Sie die tolle Meerjungfrauen-Flosse:

Kleben Sie die [Schultüte](#) an den Rändern mit [Bastelkleber](#) zusammen.

Drucken Sie sich die Vorlage der Flosse aus und übertragen Sie diese viermal auf die ausgewählten [Moosgummi -Platten](#). Schneiden Sie diese aus. Nun bestreichen Sie die Flossen mit [Bastelfarbe](#) oder glitzernde [Viva Decor Maya Gold Farbe](#). Bei unserer Flosse haben wir die [Farbe "Berlin Flip Flop"](#) verwendet, damit die Flossen später irisierend sind.

Nach dem Trocknen legen Sie jeweils 2 Flossen übereinander, so dass die bemalten Flächen Außen liegen. Kleben Sie diese an den Rändern mit [Heißkleber](#) zusammen. Lassen Sie dabei die oberen Spitzen offen. Füllen Sie die Flossen nun mit etwas [Füllwatte](#).

Bevor Sie die Flossen an die Schultüte kleben, stanzen Sie mit einem [Motivlocher](#) Kreise aus [Glitterpapier](#) und [Holografie-Karton](#) aus. Kleben Sie die Kreise schuppenartig an die Schultüte.

Anschließend wird die Spitze der Schultüte in die Öffnung der Flossen geklebt. Dazu kleben Sie zuerst

eine Flosse an die Spitze der Schultüte und wiederholen dieses auf der anderen Seite mit der zweiten Flosse. Zur Verzierung der Ränder können Sie [Paillettenband](#) auf das Moosgummi kleben.

Drucken Sie sich nun die Vorlage für die Sterne aus. Der größere Stern wird zweimal auf den Holografie Karton und der Kleine auf ein beliebiges Glitterpapier übertragen und ausgeschnitten. Kleben Sie den Glitterstern auf den großen Stern. Schreiben Sie nun mithilfe eines [Markers](#) den Name Ihres Kindes auf den glitzernden Stern. Die Sterne werden nun mittig an die Flossen geklebt.

Abschließend wird in die Seiten der Schultütenöffnung ein Bogen violette [Strohseide](#) geklebt. Die Schultüte kann nun nach der Füllung mit dem Paillettenband verschlossen werden.

Tipps zum Füllen: Neben der klassischen Schultütenfüllung wie Süßigkeiten und Schulutensilien, würde sich ihr Kind bestimmt auch über tolle Bastelartikel freuen. Wie wäre es zum Beispiel mit [Kuschel- & Wärmetieren](#) zum Selbermachen, [Modelliermasse](#) oder Sie schenken ihm etwas tolles selbst Gestaltetes?

Must Have

Schultüte aus Fotokarton, Blau

● **3,49 €**

[🔗](#) Artikeldetails

Anzahl:



1



In den
Warenkorb



Artikelangaben:

Artikelnummer	Artikelname	Menge
704434-04	Schultüte aus FotokartonBlau	1
86206603	Glitterpapier "Candy Mix"	2
86212701	Holografie-Karton	1
28793	Motivlocher "Kreis"6,3 cm	1
111065	VBS Bastelkleber	1
652131-39	VBS Moosgummi, 3 mm, 40 x 30 cmLila	4
719872	Paillettenbänder "Pastell-Mix"	1
706605-12	VBS Strohseide, 50x70cm, 3 BögenLila	1
567725-14	POSCA Marker PC-1MCViolett	1
232487	VBS Füllwatte, weiß, 300 g	1
24571	Heißklebepistole "Mini", 10W/240V	1
560085-08	VBS Bastelfarbe, 50 mlLavendel	1
756501-07	Viva Decor Maya Gold, 45mlViolett	1