

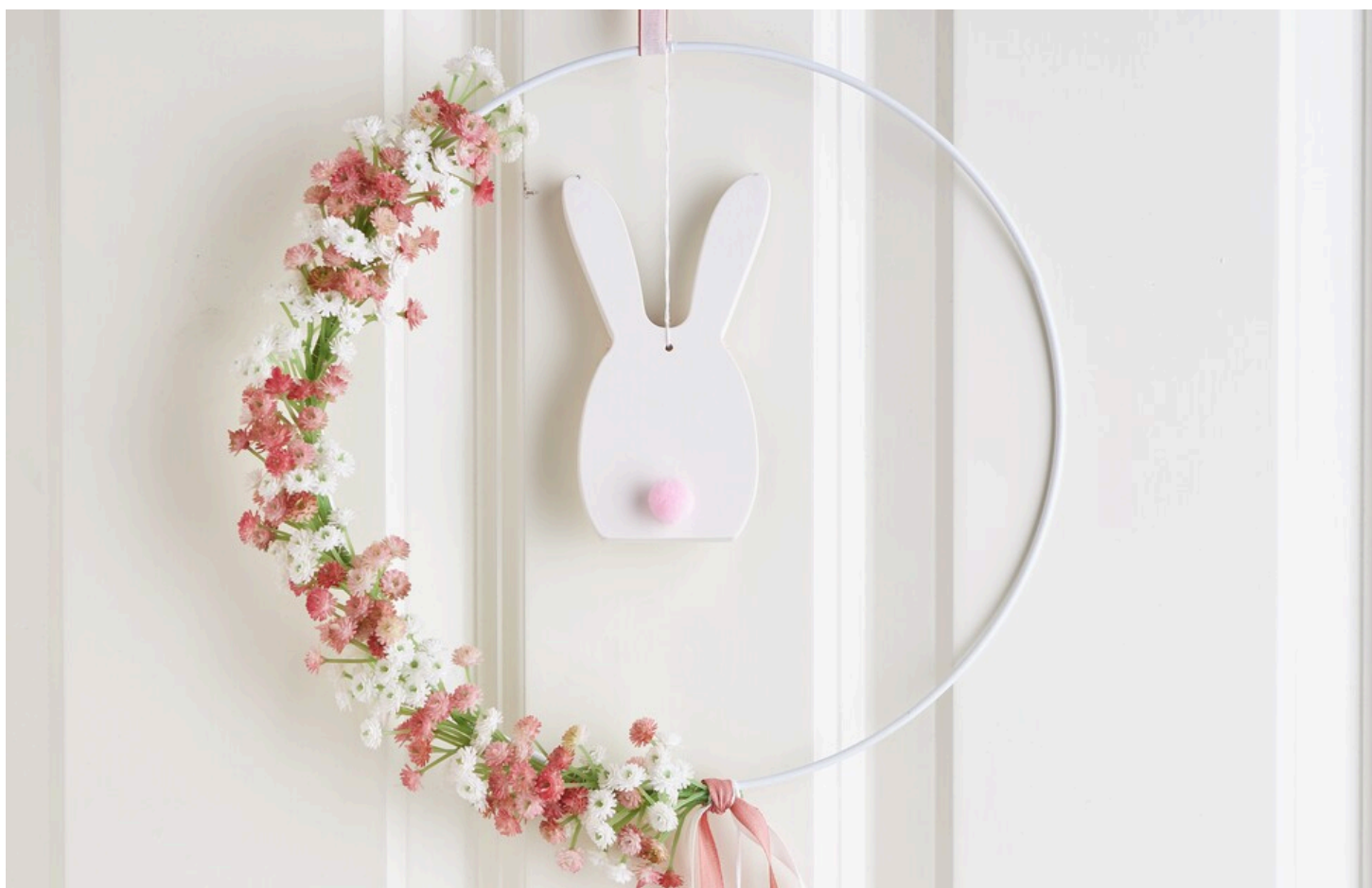
Anneau en métal printanier complété d'un moulage lapin

fiche créative n° 2986

Degré de difficulté: Avancés 🍴🍴🍴🍴

Durée de réalisation: 3 heures

Un anneau en métal décoré de fleurs artificielles et de plusieurs moulages d'un blanc immaculé n'attend plus que vos talents créatifs pour pouvoir faire son entrée chez vous ! Réunissez quelques matériaux comme de la poudre de moulage Raysin, des peintures aquarelle, des fleurs en plastique, des pompons, du fil de cuivre et lancez-vous !



Réaliser les moulages :

Dans un gobelet, on mélange 4 cuillères à soupe de raisin avec de l'eau jusqu'à obtenir une masse crémeuse. Il est préférable de le faire dans notre godet de mélange, pour obtenir une consistance parfaite. De plus, il est facile à nettoyer par la suite.

On verse ensuite avec précaution une petite partie de la masse obtenue dans le pendentif du mignon moule en silicone "Happy Spring". Le moule avec le "petit lapin" est rempli sur une hauteur d'environ 1 cm. En tapant

légèrement les deux moules sur le support, on fait remonter à la surface les éventuelles bulles d'air. Après un court temps d'attente d'environ 30 minutes, les œuvres d'art moulées peuvent être délicatement démoulées. Un lissage prudent des bords avec papier de verre donne aux moulages une surface impeccable.

Apporter quelques touches de couleur :

Avec un pinceau fin et de la peinture aquarelle, l'inscription sur le pendentif est colorée avec art et prend vie. Les délicates fleurs de gypsophile sont délicatement pincées et attachées autour de l'anneau métallique avec un fil de cuivre laqué filigrane.

Perçage du moulage :

Il faut maintenant percer un trou dans le lapin. Ensuite, on coupe un morceau de cordelette, on le passe à travers le lapin et le pendentif et on le noue. Selon les goûts, on peut maintenant enfiler des perles en bois. Les rubans sont habilement noués à l'anneau métallique.

La touche finale :

Avec le VBS colle de bricolage colle les pompons duveteux et quelques-unes des fleurs délicates sur le lapin. On obtient ainsi une image d'ensemble harmonieuse. Pour finir, les rubans d'aspect coton sont artistiquement fixés à l'anneau métallique et apportent la touche finale.



Liste d'articles :

Réf.	Nom de l'article	Quantité
612135	Anneau en métal « Cercle », BlancØ 25 cm	1
100308229	Moule « Lapin »	1
22952	Moule en silicone « Happy Spring »	1
485562-01	Poudre de moulage « Raisin 200 », Blanc1 kg	1
22602	Bouquet de gypsophile VBS « Florissa »Blanc	1
23108	Ruban aspect cotonBlanc	1
23111	Ruban aspect cotonRose	1
398749-01	Fil de chaîne, 50 gBlanc	1
29527	Fil de cuivre, Ø 0,30 mm, 50 mArgenté	1
640565-99	Perles en bois, Ø 6 mm, env. 125 pc.Blanc	1
22603	Bouquet de gypsophile VBS « Florissa »Rose	1
652568-32	Pompons VBS, 15 mm, 60 piècesRose saumoné	1
121163	Pinceaux synthétiques Kolinex « Superfins », set de 3	1
111065	Colle de bricolage VBS	1
517003	Papier de verre, set de 6	1
810401	Bol mélangeur en caoutchouc, env. Ø 13 cm, env. 700 ml	1
13436	Jeu de forets de précision 628 Dremel	1
21905	Ciseaux VBS « Bouts pointus », set de 2	1