

# DIY-idée cadeau: Lapins de Pâques comme emballage cadeau

fiche créative n° 3317

Degré de difficulté: Débutants 🍴🍴🍴🍴

Durée de réalisation: 45 minutes

Pâques approche et quelle meilleure façon de surprendre tes proches que de leur offrir de délicieuses friandises dans un emballage maison emballages de cadeau? Laisse libre cours à ta créativité et fabrique un ravissant emballage de lapin de Pâques qui mettra en scène avec style tes délices faits maison. Dans ce guide, tu apprendras pas à pas comment créer un idée cadeau unique pour Pâques avec peu de matériaux et un peu d'habileté.



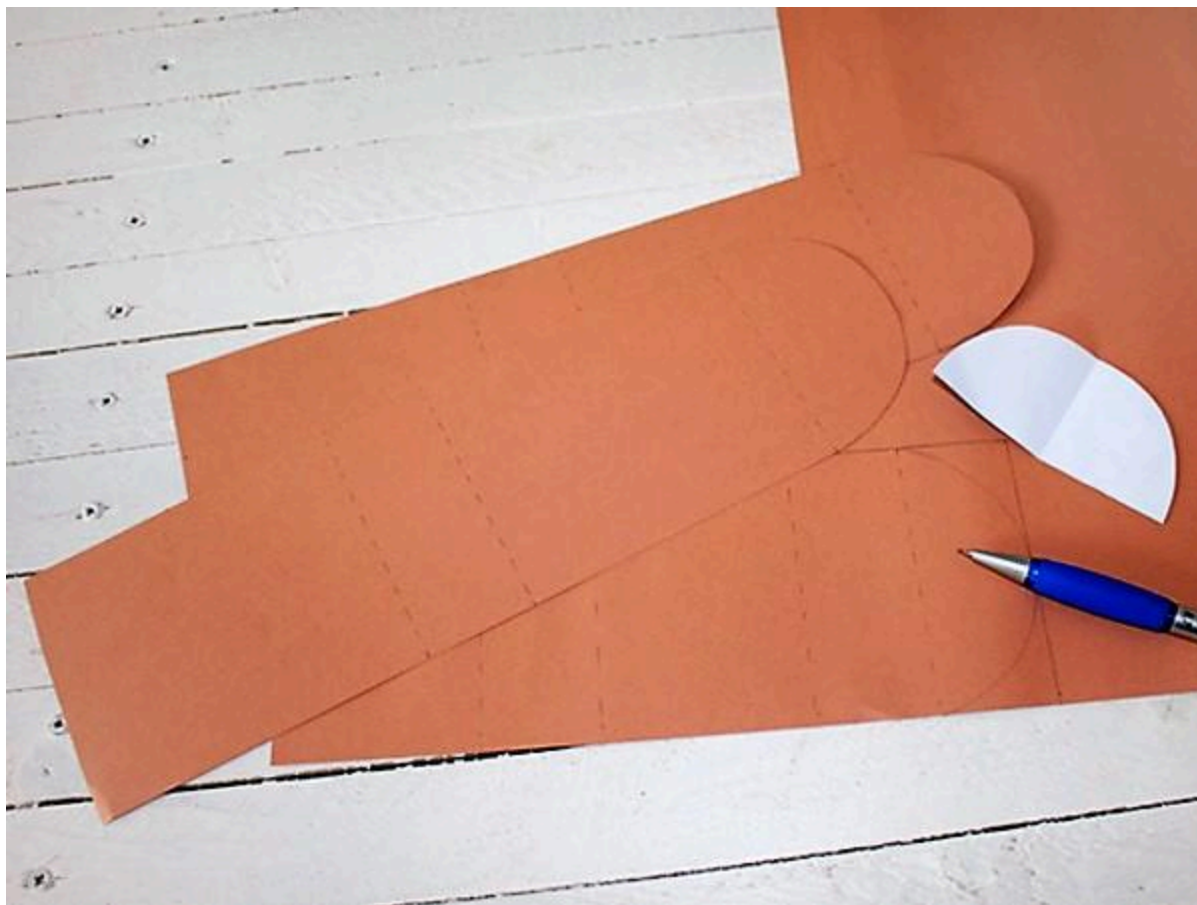
**Lapins de Pâques emballage cadeau: Magnifique et individuel**

## 1. Réaliser la forme de base

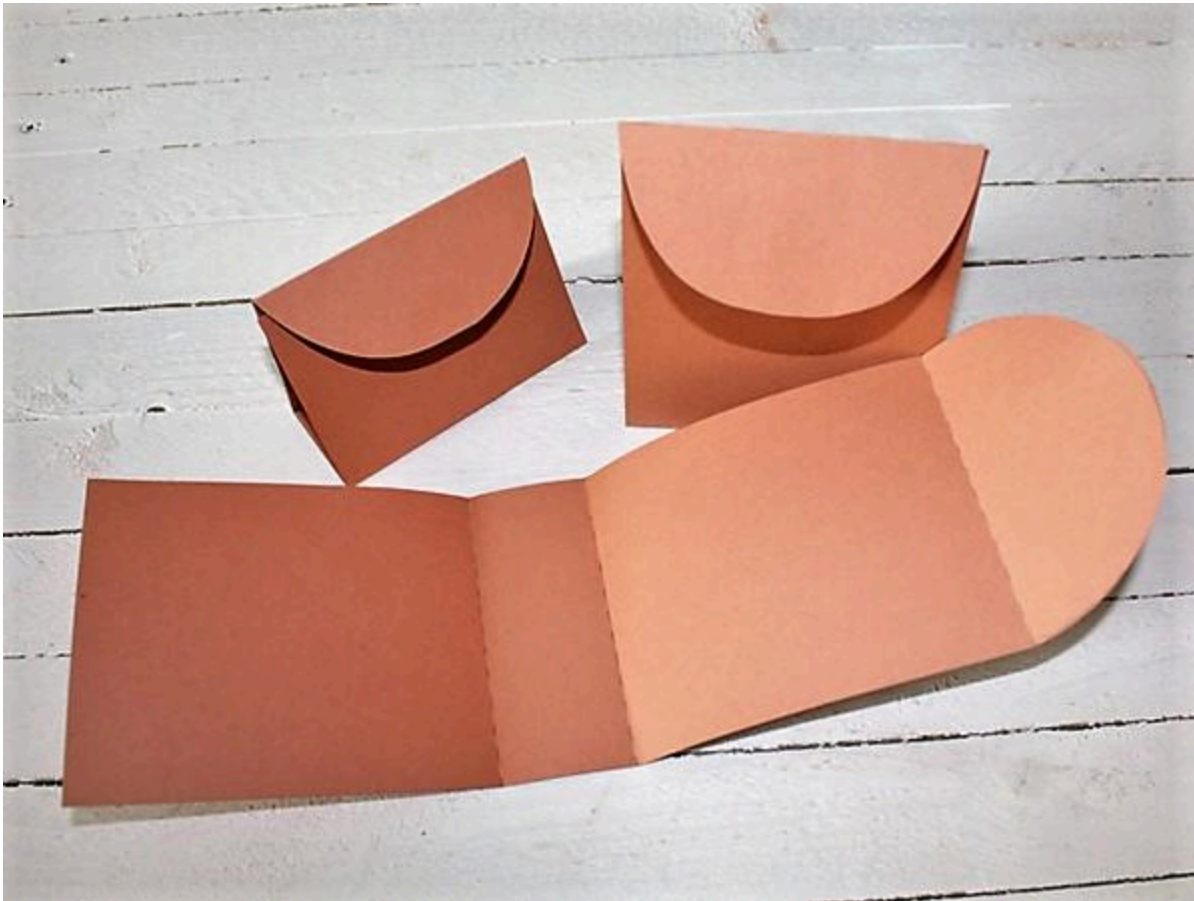
Tout d'abord, dessine sur un papier teinté brun clair une bande un peu plus large que ton sachet en cellophane. Pour les sacs habituels, cela pourrait être par exemple 10 cm. Marque ensuite les zones pour le ventre (environ 12

cm), le fond (environ 4 cm, légèrement plus large que le fond de la poche), le dos (de la même largeur que le ventre) et la tête (environ 5 cm, en fonction de la hauteur du corps).

Arrondis les coins de la tête. Pour maintenir la symétrie, tu peux utiliser un pochoir . Découpe ensuite le tout.



Plie les marques de ton corps de lapin. Une règle peut t'aider à obtenir des bords droits. Plie le papier vers le haut et trace le pli.



## 2. Créer les détails

Pas de lapin de Pâques sans détail ! Découpe des oreilles dans du papier brun papier teinté (les restes suffisent souvent), adaptées à la taille du corps de base. Place un morceau de papier en dessous de manière à ce qu'il reste un peu de surplus à coller.

reporte la forme des oreilles sur du carton rose, découpe une variante plus petite et colle les deux couches ensemble. Enlève les traits de crayon restants.

Dessine des nez sur du carton rose et des dents sur du carton blanc, découpe-les et laisse un peu de place pour les coller. Découpe les poils de nez dans cordelette en coton (2-3 pièces suffisent).

Fixe les poils de nez avec un peu de colle de bricolage, laisse-les sécher et colle le nez par-dessus. Place les dents à l'arrière de la tête. Avec un marqueur noir, tu ajoutes les yeux et, si tu le souhaites, les sourcils carton teinté.

Pour finir, colle les oreilles au milieu de l'arrière de la tête.

### **3. Décoration et remplissage**

Pour donner la touche finale à ton lapin, tu peux le décorer à ton gré avec des pieds, des rubans, des pièces de dispersion ou des nuances de crayons de couleur.

Remplis les sachets en cellophane avec tes cadeaux, enroule l'extrémité supérieure et fixe-la sur le haut du ventre à l'aide d'une agrafeuse.

Colle ensuite la tête directement sur le ventre. Le site ruban adhésif double face facilite cette opération.

Ton emballage cadeau pascal personnalisé est prêt !


Qu'il soit ludique, élégant ou mignon, chaque lapin montre ton style personnel ! Amuse-toi bien en bricolant et en créant.

Commande dès maintenant tous les matériaux nécessaires pour ton lapin de Pâques créatif dans la [boutique en ligneVBS Hobby](#) et laisse libre cours à ta créativité !

Must Have

Papier teinté, Brun clair

● **0,65 €** (1 m<sup>2</sup> = 1,86 €)

 [Détails de l'article](#)

Quantité  
:



1



Ajouter  
au panier 

## Nouvelles instructions

Chaque semaine directement dans ta boîte aux lettres

s'abonner à la newsletter >

## Liste d'articles :

Réf.	Nom de l'article	Quantité
706667-72	Papier teintéBrun clair	1
706667-26	Papier teintéRose	1
706667-00	Papier teintéBlanc	1
708395	Carton photo design « Basics »	1
650687-10	Cordelette en cotonNaturel	1
567725-07	Marqueur POSCA PC-1MCNoir	1
720077	Sachets cellophane, 50 pc., env. 9,5 x 16 cm	1
111065	Colle de bricolage VBS85 g	1
644303-03	Ruban adhésif double face VBS3 mm	1
970373	Ciseaux VBS « Bouts pointus »	1