

Gemengde mediawandafbeelding met uurwerk

Instructies Nee. 1984

Moeilijkheidsgraad: Gevorderde 

Werktijden: 3 Uren

Laat je artistieke creativiteit de vrije loop: in dit mixed media-idee is alles toegestaan - je schildert, vult, boort en lijmt. Het op het eerste gezicht uitgebreide kunstwerk kan door iedereen worden ontworpen en dat is niet zo moeilijk.

Vorbereiding

Voor deze mixed media foto heb je een 50 x 50 cm en een 24 x 30 Schildersdoek cm grote schildergrond nodig. Een uurwerk zal later worden geïnstalleerd, met verf en draad, met motief strozijde en Bladmetaal bewerkt.

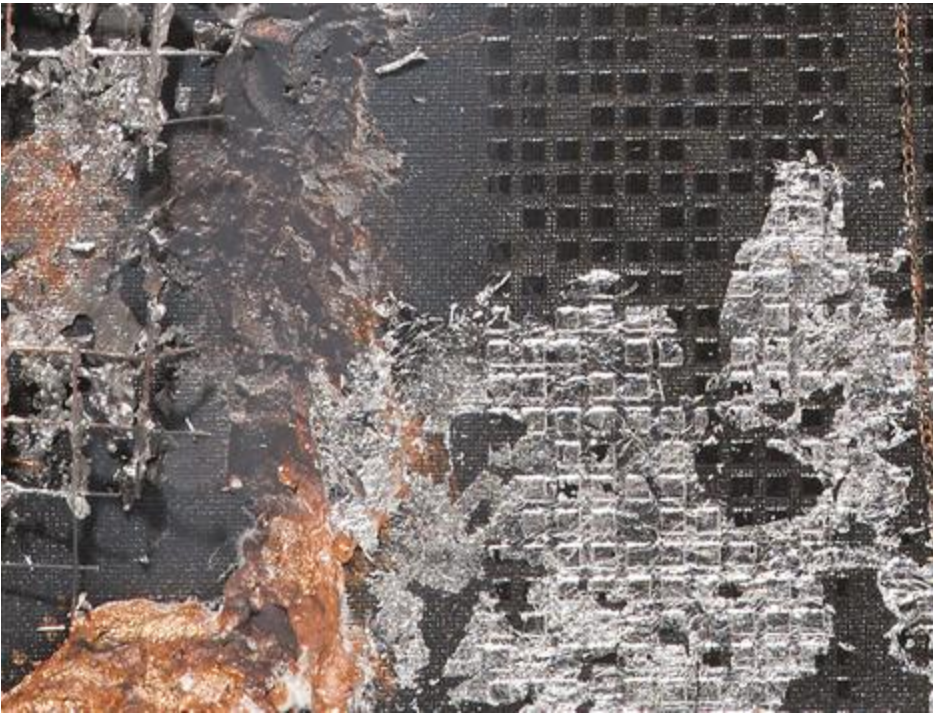
Om er zeker van te zijn dat de muurschildering later aan uw verwachtingen voldoet, creëert u eerst op één vel Papier een schets waarop u de gewenste schermlayout definieert.

Vullen - afvegen - borstelen

Ontwerp dit Schildersdoek en dat Schildersdoek met een **1e laag verf**

Het Schildersdoek kan intensief abstract worden vormgegeven door met een spatel gekleurde modelleercrème aan te brengen, met een spatel te vegen Schilderspons en bovendien met een penseel te beschilderen

Schik na het drogen de klokken van het motief strozijde op de Schildersdoek, kleefstof: verdeel hiervoor de lijm op de schildergrond, de Papier plak het plat en schilder het over met een penseel.



Gebruik "Waves" en black stain cream voor een **2e laag verf**: plaats Schildersdoek Sjabloon het sjabloon, breng de pasteuze Spatel verf aan met één, til het Sjabloon voorzichtig op - er ontstaat een ingenieus modern rasterbeeld.

Uurwerk in beeld

Om een functionerend kwartsuurwerk in je kunstwerk te integreren, is het nodig om een gat te boren in het midden van de grootste getoonde klok. Door dit gat wordt het uurwerk van achteren in de klok gestoken Schildersdoek . Het is het beste om vooraf te testen of dit groot genoeg is

Plaats het Schildersdoek op de foto zoals het later zal worden verlijmd. Schets de contouren van de beweging op de Schildersdoek en snijd een uitsparing in de maat

Fixeer met transparante verfgelafstandhouders of kleine houten wiggen en plaats dan Schildersdoek, de kwartsklok van achteren in het plaatje, plaats de wijzers van de klok aan de voorkant. Gebruik ook hier schildergel voor de fixatie. Zo kunt u het batterijcompartiment van het uurwerk van achteren vullen.



Draadinstallatie

Knip een stuk gaas door met een tang. U kunt het repareren door het eenvoudigweg aan de achterkant van de brancard te nieten. Buig de draad zoals u wilt dat hij op uw kunstwerk wordt gerangschikt. Bevestig het met transparante verfjel

Dit Schildersdoek kan ook versierd worden met draad. Het fijnere gaas is gemakkelijk te knippen en op te leggen.

Extra tip voor schildersgel

In de acrylverf wordt transparante schildergel gebruikt om de kleuren intenser te laten lijken. De zijdematte, transparante Crème droger is echter niet slechts briljant voor veel interessante optische effecten, het is ook een bijzonder goede lijm. Schilderijgel droogt relatief langzaam, maar houdt bij het drogen zelfs zware voorwerpen zeer goed vast.

Zet speciale accenten op de foto volgens uw persoonlijke smaak: Werk met gekleurde modelleercrème, met en Bladmetaal kleine accessoires

Tot slot, als een speciaal iets, je repareert een geverfde, met draad versierde VBS Gloeilamp met behulp van een ankerketting op de Schildersdoek. Daarnaast kunt u de gloeilamp versieren met gebogen draadvleugels.

Moet hebben

[VBS Schildersdoek 50 x 50 cm](#)

● **6,99 €**

[Details](#)

Aantal:

In
winkelwagen 

Artikel details:

Artikelnummer	Artikel omschrijving	Hoeveelheid
842457	VBS Schilderskarton 24 x 30 cm, 2 stuks	1
83355401	Tekenrooster, 2x4mm, 40x100cm, aluminiumkleurig	1
970014	VBS Assortiment van tangen, set van 3	1
570183-02	VBS Metaalblad, 40 vellenZilverkleurig	1
570022	KREUL Bladgoud grondlaagjesmelk, 50 ml	1
766449	VBS gloeilampen, 6 stuks	1
671194-02	Ankerketting, 1,9 mmverzilverd	1
29516	WikkeldraadGroen	1