

Kissen
ABC

BS90413





BS90413

V.1/JS

Kissen

A

Design: Jennifer Stiller



Häkeln



Einfach



Empfohlenes Garn

GRÖSSE

ca. 38 x 42 cm

MATERIAL

Schachenmayr Baby Smiles Lenja Soft, 25 g Knäuel

Lauflänge 25 g ≈ 85 m

Fb 01136 (himbeere) 3 Knäuel

Schachenmayr Baby Smiles Bravo Baby 185, 50 g Knäuel

Lauflänge 50 g ≈ 185 m

Fb 01136 (himbeere) 2 Knäuel

Der Materialverbrauch kann von Person zu Person variieren.

Füllwatte

1 Häkelnadel 5,0 mm

1 Wollnadel zum Vernähen der Fäden

MASCHENPROBE

12 M und 14 R = 10 cm x 10 cm

GRUNDTECHNIKEN

Häkeltechnik:

Lm, fM

Grundmuster:

Der Buchstabe setzt sich aus mehreren Abschnitten zusammen. Er wird durchgängig mit doppeltem Faden mit fM in R gehäkelt. Nach jeder R wird 1 Wende-Lm gearbeitet, dann wird die Arbeit gewendet.

1 M verdoppeln:

2 M in dieselbe Einstichstelle arbeiten.

1 M abnehmen:

2 M zusammen abmaschen.

ANLEITUNG

Abschnitt A.1

Mit je einem Faden Lenja Soft und einem Faden Bravo Baby 185 13 Lm und 1 Wende-Lm locker anschlagen.

1. - 13. R: nach der Häkelschrift arbeiten. Die Arbeitsschleife länger ziehen und die Arbeit beiseite legen.

Abschnitt B

13 Lm und 1 Wende-Lm locker anschlagen.

1. - 13. R: nach der Häkelschrift arbeiten. Den Faden durchziehen und abschneiden.

Abschnitt A.2

Den Arbeitsfaden von Abschnitt A.1 wieder aufnehmen. Beide Teile werden nun miteinander verbunden, indem fM auf die Lm-Kette von Abschnitt B gehäkelt werden.

14. - 45. R: nach der Häkelschrift arbeiten. Die Arbeitsschleife länger ziehen und die Arbeit beiseite legen.

Abschnitt C

Einen neuen Faden an der 14. M von links an der 27. R neu anschlingen und wie folgt weiter arbeiten:

28. - 45. R: nach der Häkelschrift arbeiten. Den Faden durchziehen und abschneiden.

Abschnitt A.3

Den Arbeitsfaden von Abschnitt A.2 wieder aufnehmen. Beide Teile werden nun miteinander verbunden

46. - 60. R: nach der Häkelschrift arbeiten. Den Faden durchziehen und abschneiden.

Die 2. Seite genauso häkeln. Den Faden am Ende der 2. Seite nicht abschneiden. Mit diesem werden nun beide Häkelstücke miteinander verbunden.

FERTIGSTELLUNG

Beide Teile aufeinander legen und mit fM erst innen und dann außen zusammen häkeln. Dabei jeweils in die äußeren Ecken 3 fM in 1 M häkeln. In den inneren Ecken werden jeweils 2 fM zusammen abgemascht. Das Kissen nach und nach mit Watte stopfen. Alle Fäden vernähen.

ABKÜRZUNGEN

fM = Feste Masche(n)

Lm = Luftmasche(n)

M = Masche(n)

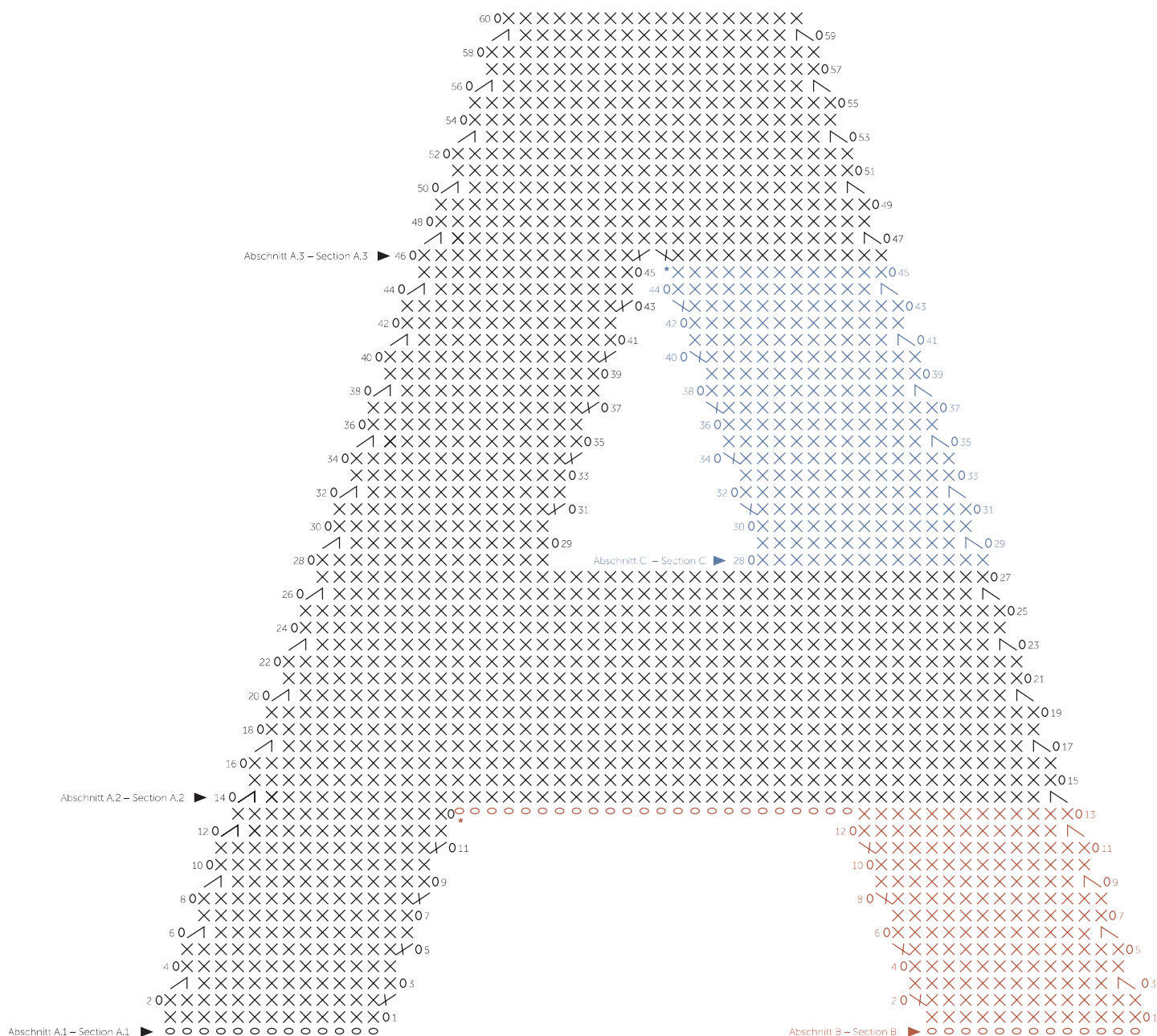
Nd = Nadel

R = Reihe(n)

Rd = Runde(n)



Häkelschrift/ Chart



Zeichenerklärung/ Key

- ▶ = Start/ start
- o = 1 Luftmasche/ 1 chain
- X = 1 feste Masche/ 1 single crochet
- / = 2 feste Maschen zusammen abmaschen/ work 2 single crochets together
- X/ = 2 feste Maschen in eine Einstichtstelle/ 2 single crochets in 1 stitch
- * = Faden abschneiden/ cut thread



BS90413

V.1/JS

Kissen B

Design: Jennifer Stiller



Häkeln



Einfach



Empfohlenes Garn

GRÖSSE

ca. 32 x 42 cm

MATERIAL

Schachenmayr Baby Smiles Lenja Soft, 25 g Knäuel

Lauflänge 25 g ≈ 85 m

Fb 01038 (altrosa) 4 Knäuel

Schachenmayr Baby Smiles Bravo Baby 185, 50 g Knäuel

Lauflänge 50 g ≈ 185 m

Fb 01138 (altrosa) 2 Knäuel

Der Materialverbrauch kann von Person zu Person variieren.

Füllwatte

1 Häkelnadel 5,0 mm

1 Wollnadel zum Vernähen der Fäden

MASCHENPROBE

12 M und 14 R = 10 cm x 10 cm

GRUNDTECHNIKEN

Häkeltechnik:

Lm, fM

Grundmuster:

Der Buchstabe setzt sich aus mehreren Abschnitten zusammen. Er wird durchgängig mit doppeltem Faden mit fM in R gehäkelt. Nach jeder R wird 1 Wende-Lm gearbeitet, dann wird die Arbeit gewendet.

1 M verdoppeln:

2 M in dieselbe Einstichstelle arbeiten.

1 M abnehmen:

2 M zusammen abmaschen.

ANLEITUNG

Abschnitt A

Mit je einem Faden Lenja Soft und einem Faden Bravo Baby 185 37 Lm und 1 Wende-Lm locker anschlagen.

1. - 23. R: nach der Häkelschrift arbeiten. Den Faden durchziehen und abschneiden.

Abschnitt B

Einen neuen Faden an der 14. M von links an der 14. R neu anschlingen und wie folgt weiter arbeiten:

15. - 46. R: nach der Häkelschrift arbeiten. Den Faden durchziehen und abschneiden.

Abschnitt C

Einen neuen Faden an der 15. M von links an der 37. R neu anschlingen und wie folgt weiter arbeiten:

38. - 60. R: nach der Häkelschrift arbeiten. Den Faden durchziehen und abschneiden.

Die 2. Seite genauso häkeln. Den Faden am Ende der 2. Seite nicht abschneiden. Mit diesem werden nun beide Häkelstücke miteinander verbunden.

FERTIGSTELLUNG

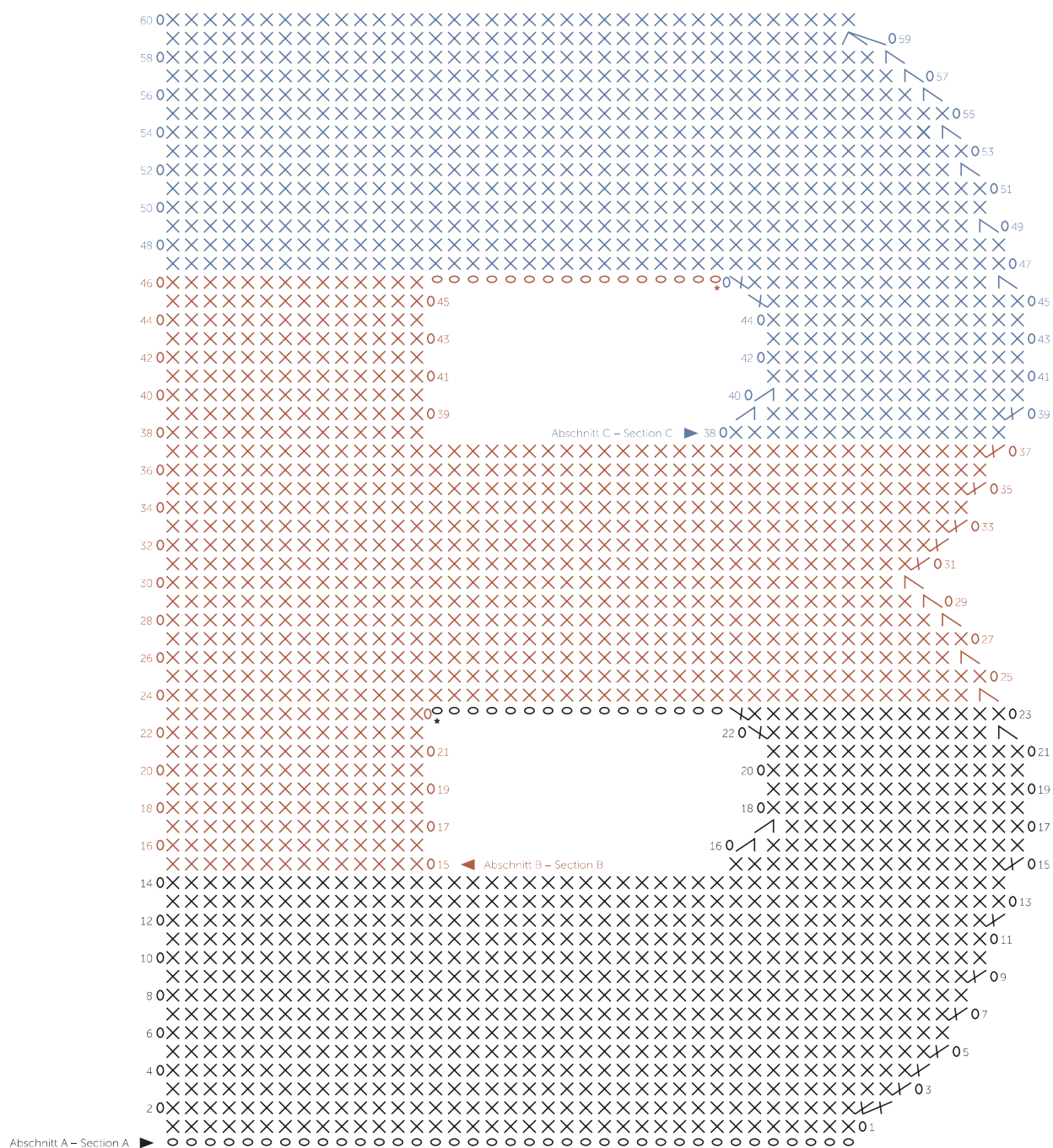
Beide Teile aufeinander legen und mit fM erst innen und dann außen zusammen häkeln. Dabei jeweils in die äußeren Ecken 3 fM in 1 M häkeln. In den inneren Ecken werden jeweils 2 fM zusammen abgemascht. Das Kissen nach und nach mit Watte stopfen. Alle Fäden vernähen.

ABKÜRZUNGEN

| | |
|----|-------------------|
| fM | = Feste Masche(n) |
| Lm | = Luftmasche(n) |
| M | = Masche(n) |
| Nd | = Nadel |
| R | = Reihe(n) |
| Rd | = Runde(n) |



Häkelschrift/ Chart



Zeichenerklärung/ Key

- ▶ = Start/ start
- = 1 Luftmasche/ 1 chain
- X = 1 feste Masche/ 1 single crochet
- ↙ = 2 feste Maschen zusammen abmaschen/ work 2 single crochets together
- X/X = 2 feste Maschen in eine Einstichtstelle/ 2 single crochets in 1 stitch
- *



BS90413

V.1/JS

Kissen

C

Design: Jennifer Stiller



Häkeln



Einfach



Empfohlenes Garn

GRÖSSE

ca. 32 x 44 cm

MATERIAL

Schachenmayr Baby Smiles Lenja Soft, 25 g Knäuel

Lauflänge 25 g ≈ 85 m

Fb 01076 (salbei) 3 Knäuel

Schachenmayr Baby Smiles Bravo Baby 185, 50 g Knäuel

Lauflänge 50 g ≈ 185 m

Fb 01076 (salbei) 2 Knäuel

Der Materialverbrauch kann von Person zu Person variieren.

Füllwatte

1 Häkelnadel 5,0 mm

1 Wollnadel zum Vernähen der Fäden

MASCHENPROBE

12 M und 14 R = 10 cm x 10 cm

GRUNDTECHNIKEN

Häkeltechnik:

Lm, fM

Grundmuster:

Der Buchstabe setzt sich aus mehreren Abschnitten zusammen. Er wird durchgängig mit doppeltem Faden mit fM in R gehäkelt. Nach jeder R wird 1 Wende-Lm gearbeitet, dann wird die Arbeit gewendet.

1 M verdoppeln:

2 M in dieselbe Einstichstelle arbeiten.

1 M abnehmen:

2 M zusammen abmaschen.

ANLEITUNG

Abschnitt A.1

Mit je einem Faden Lenja Soft und einem Faden Bravo Baby 185 10 Lm und 1 Wende-Lm locker anschlagen.

1. - 45. R: nach der Häkelschrift arbeiten. Die Arbeitsschleife länger ziehen und die Arbeit beiseite legen.

Abschnitt B

14 Lm und 1 Wende-Lm locker anschlagen.

39. - 45. R: nach der Häkelschrift arbeiten. Den Faden durchziehen und abschneiden.

Abschnitt A.2

Den Arbeitsfaden von Abschnitt A.1 wieder aufnehmen. Beide Teile werden nun miteinander verbunden, indem fM auf die Lm-Kette von Abschnitt B gehäkelt werden.

46. - 60. R: nach der Häkelschrift arbeiten. Den Faden durchziehen und abschneiden.

Abschnitt C

Einen neuen Faden an der 16. M von links an der 16. R neu anschlingen (Häkelrichtung beachten!) und wie folgt weiter arbeiten:

16. - 22. R: nach der Häkelschrift arbeiten. Den Faden durchziehen und abschneiden.

Die 2. Seite genauso häkeln. Den Faden am Ende der 2. Seite nicht abschneiden. Mit diesem werden nun beide Häkelstücke miteinander verbunden.

FERTIGSTELLUNG

Beide Teile aufeinander legen und mit fM erst innen und dann außen zusammen häkeln. Dabei jeweils in die äußeren Ecken 3 fM in 1 M häkeln. In den inneren Ecken werden jeweils 2 fM zusammen abgemascht. Das Kissen nach und nach mit Watte stopfen. Alle Fäden vernähen.

ABKÜRZUNGEN

fM = Feste Masche(n)

Lm = Luftmasche(n)

M = Masche(n)

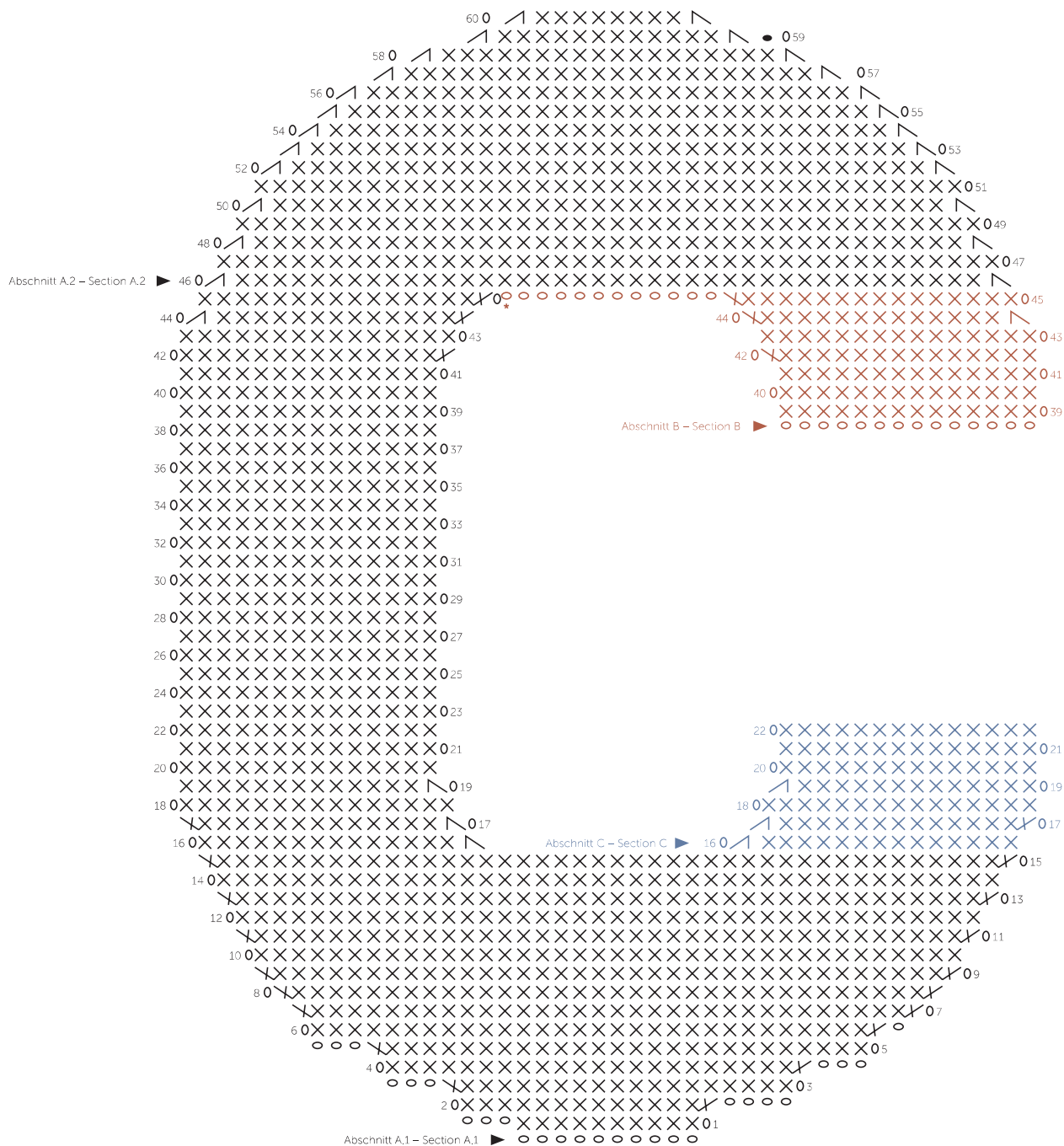
Nd = Nadel

R = Reihe(n)

Rd = Runde(n)



Häkelschrift/ Chart

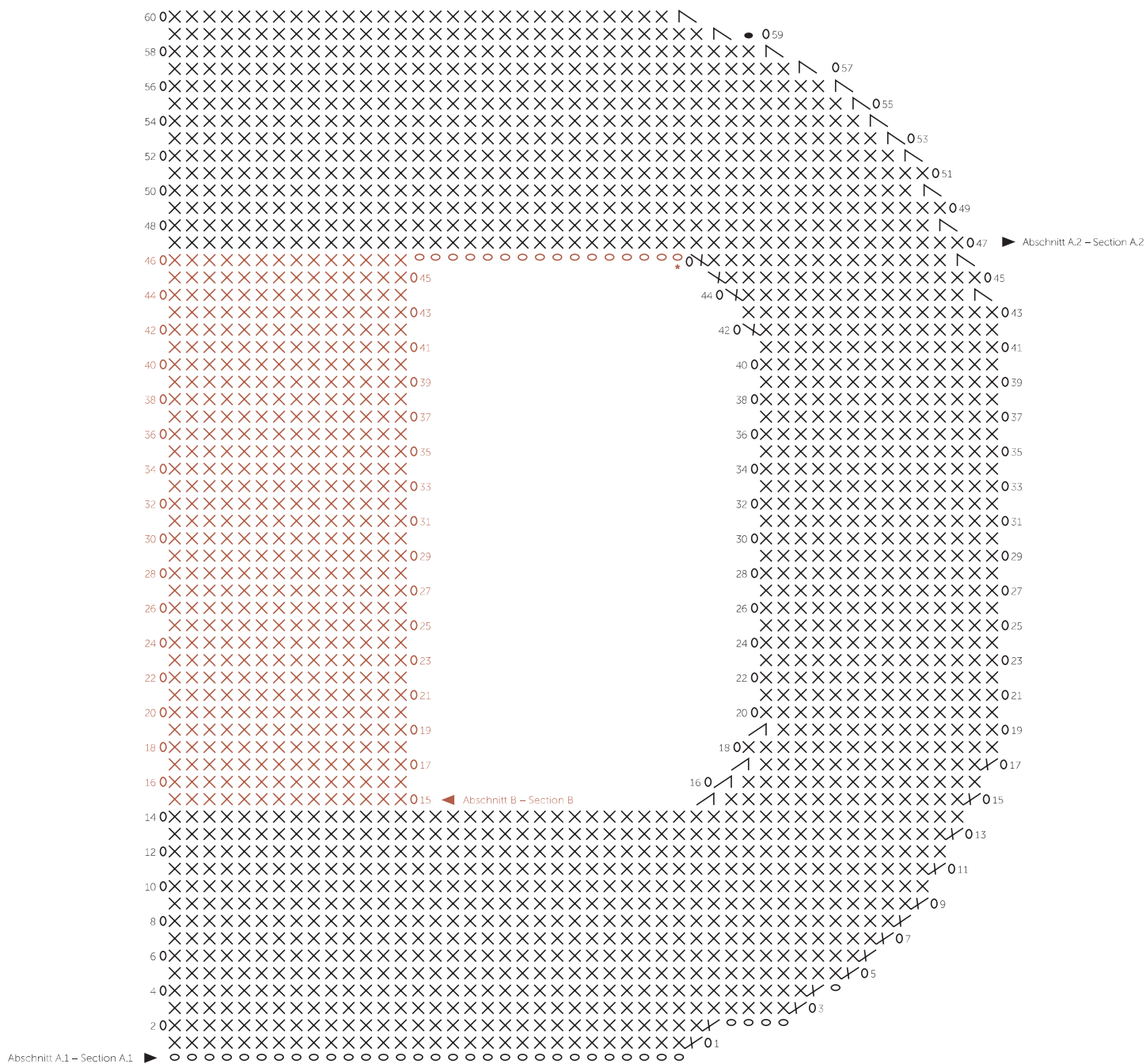


Zeichenerklärung/ Key

- ▶ = Start/ start
- = 1 Km
- o = 1 Luftmasche/ 1 chain
- X = 1 feste Masche/ 1 single crochet
- / = 2 feste Maschen zusammen abmaschen/ work 2 single crochets together
- X/ = 2 feste Maschen in eine Einstichtstelle/ 2 single crochets in 1 stitch
- * = Faden abschneiden/ cut thread



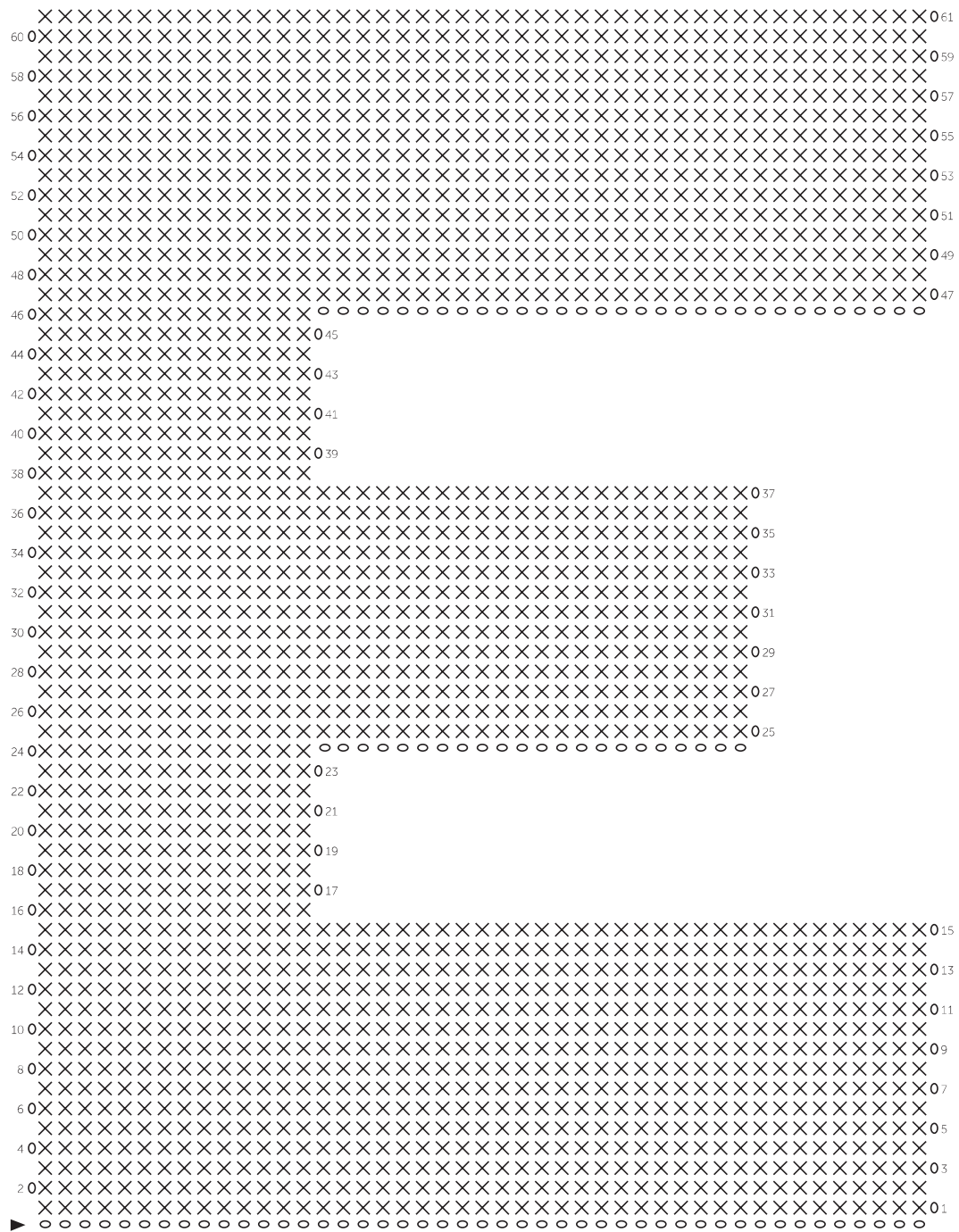
Häkelschrift/ Chart



Zeichenerklärung/ Key

- ▶ = Start/ start
- = 1 Km
- o = 1 Luftmasche/ 1 chain
- X = 1 feste Masche/ 1 single crochet
- / = 2 feste Maschen zusammen abmaschen/ work 2 single crochets together
- X/ = 2 feste Maschen in eine Einstichtstelle/ 2 single crochets in 1 stitch
- * = Faden abschneiden/ cut thread

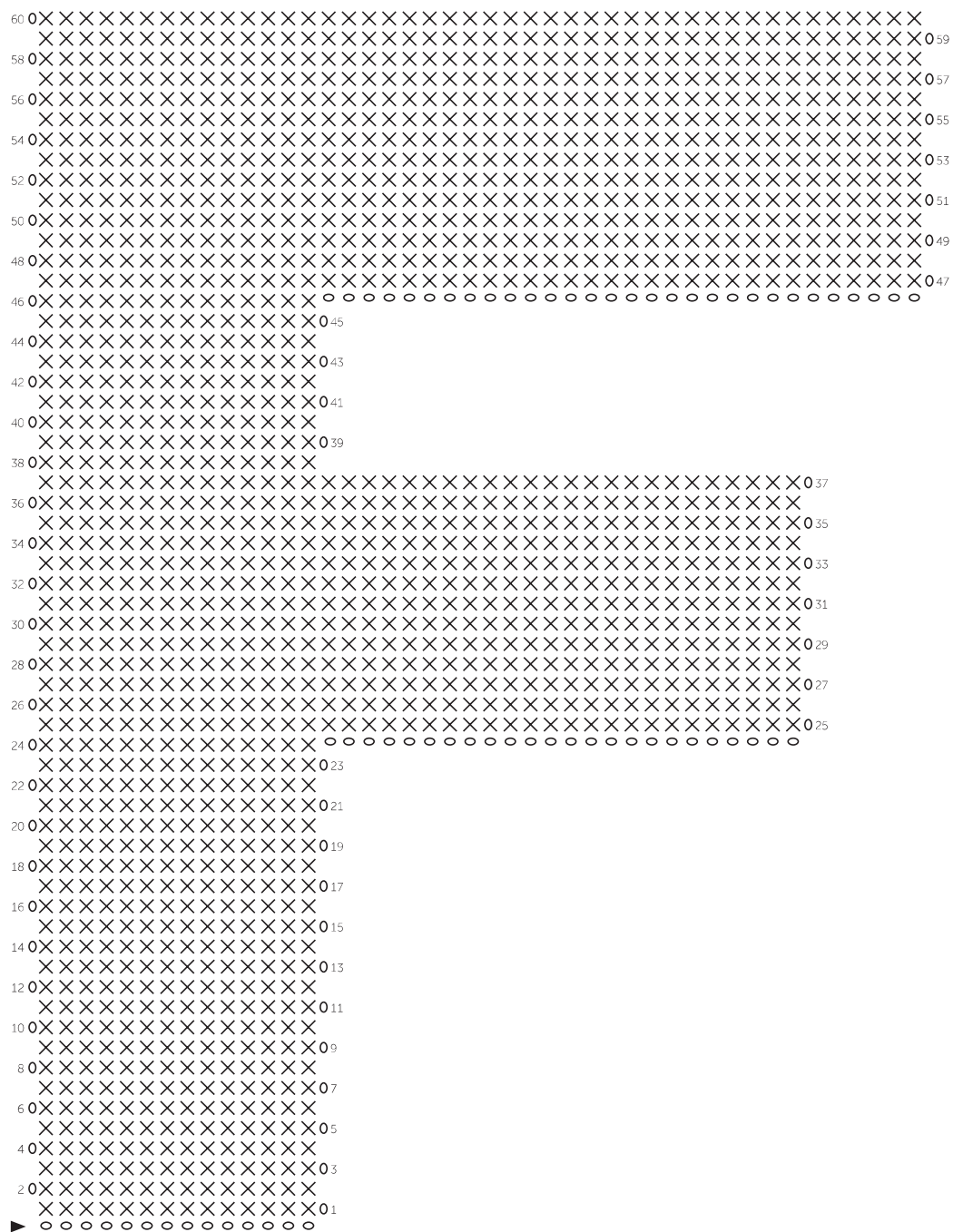
Häkelschrift/ Chart



Zeichenerklärung/ Key

- ▶ = Start/ start
- = 1 Luftmasche/ 1 chain
- × = 1 feste Masche/ 1 single crochet

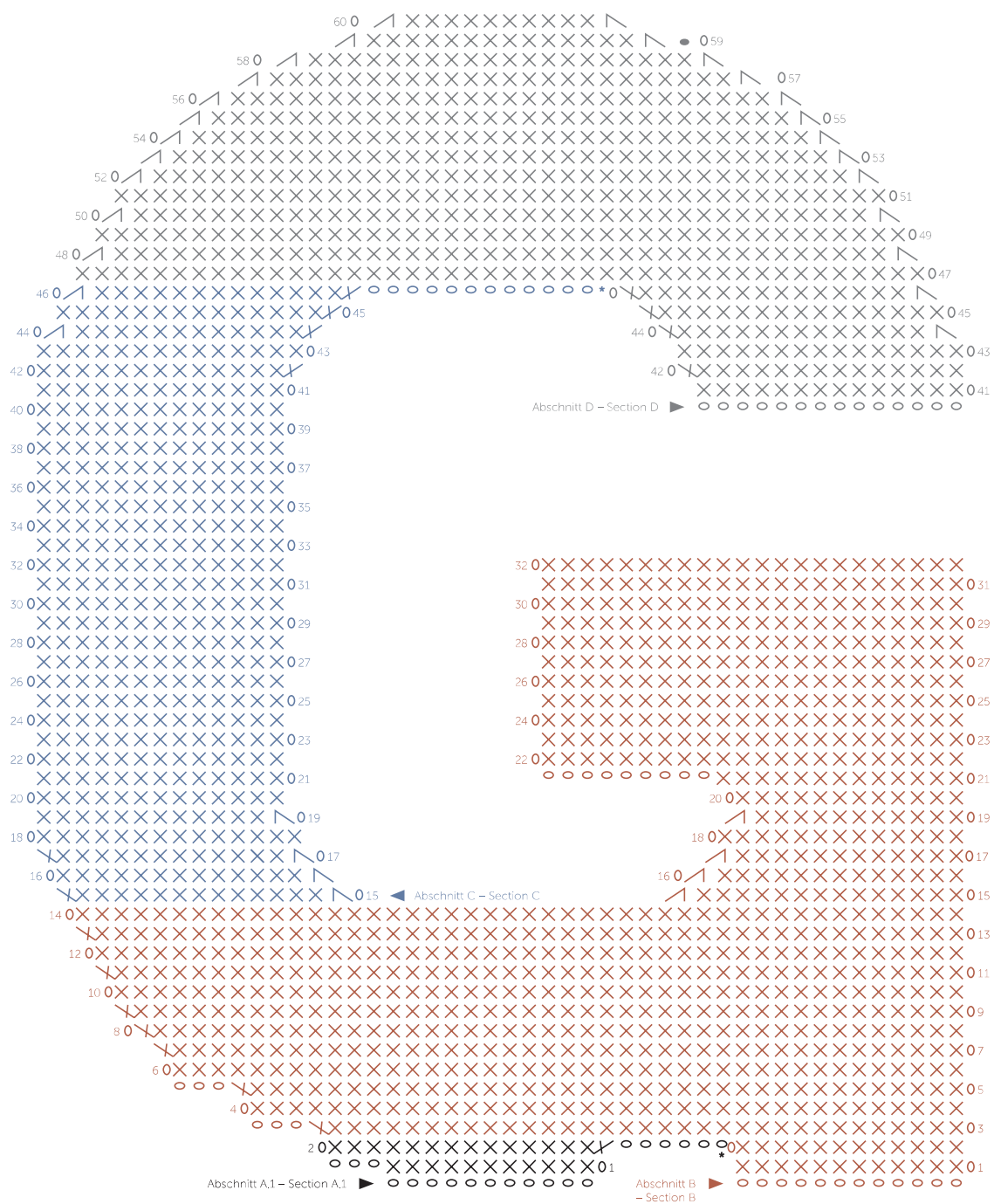
Häkelschrift/ Chart



Zeichenerklärung/ Key

- ▶ = Start/ start
- = 1 Luftmasche/ 1 chain
- × = 1 feste Masche/ 1 single crochet

Häkelschrift/ Chart

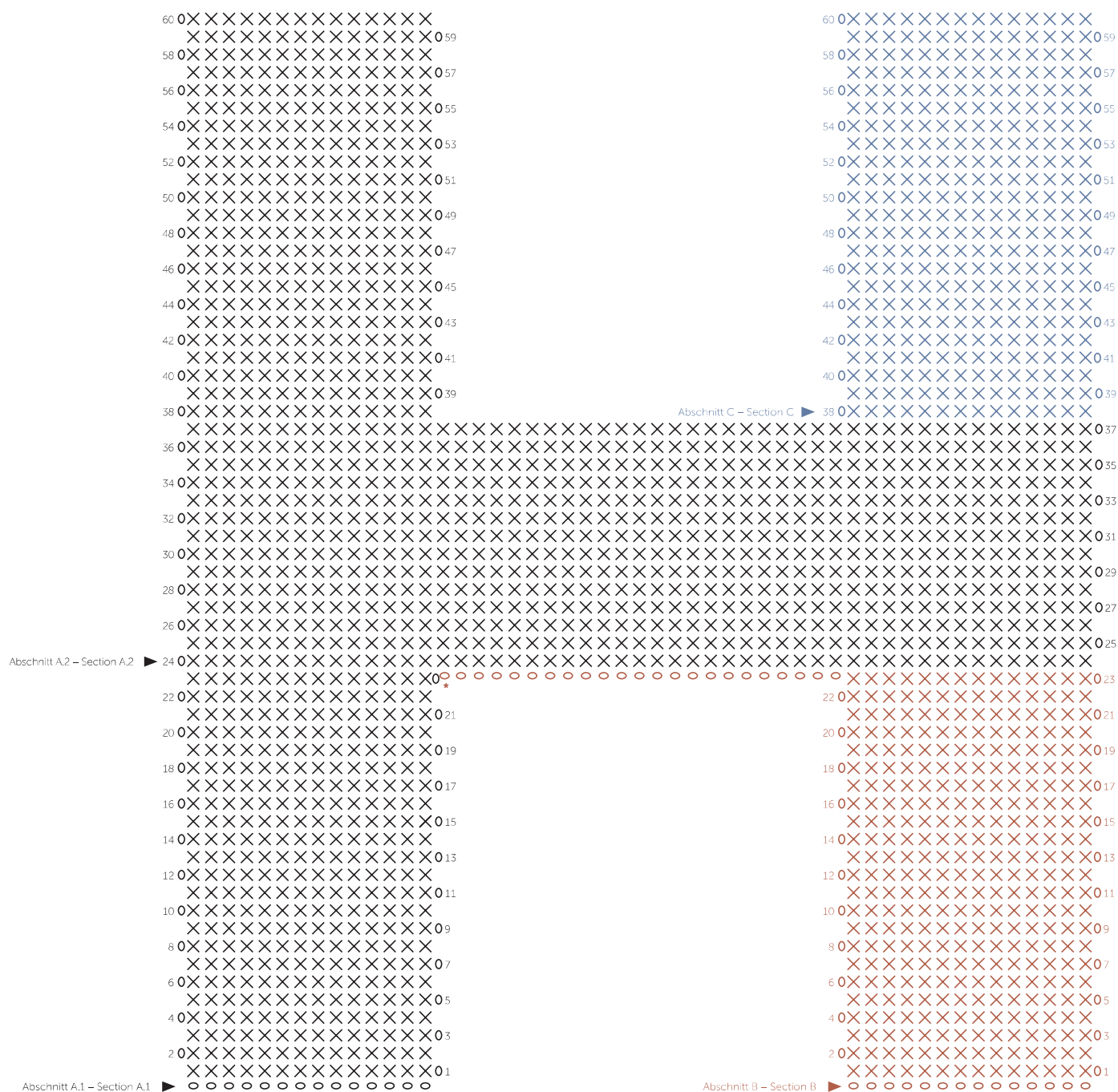


Zeichenerklärung/ Key

- ▶ = Start/ start
- = 1 Km
- o = 1 Luftmasche/ 1 chain
- X = 1 feste Masche/ 1 single crochet
- / = 2 feste Maschen zusammen abmaschen/ work 2 single crochets together
- X/ = 2 feste Maschen in eine Einstichtstelle/ 2 single crochets in 1 stitch
- * = Faden abschneiden/ cut thread



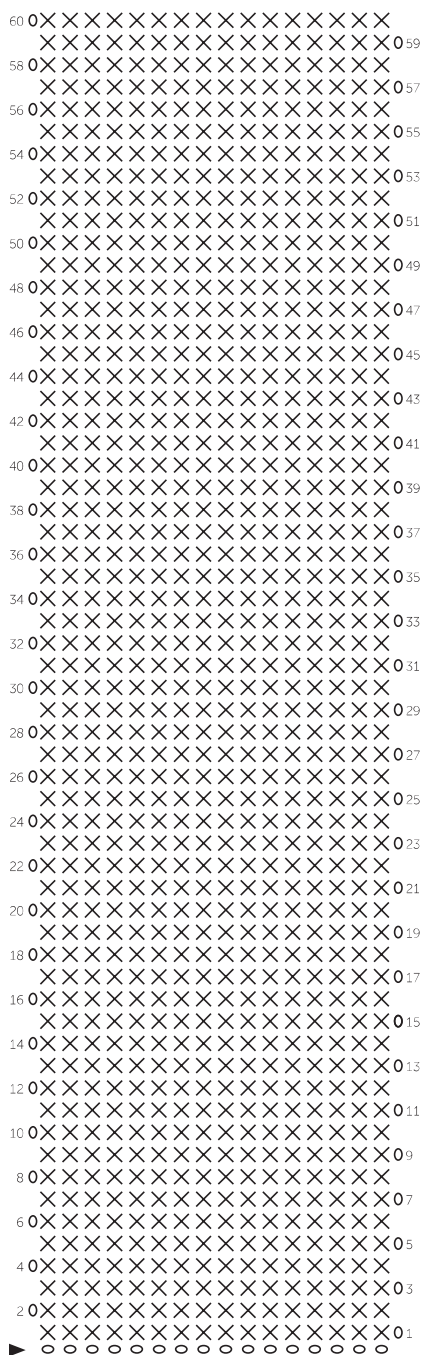
Häkelschrift/ Chart



Zeichenerklärung/ Key

- ▶ = Start/ start
- = 1 Luftmasche/ 1 chain
- × = 1 feste Masche/ 1 single crochet
- * = Faden abschneiden/ cut thread

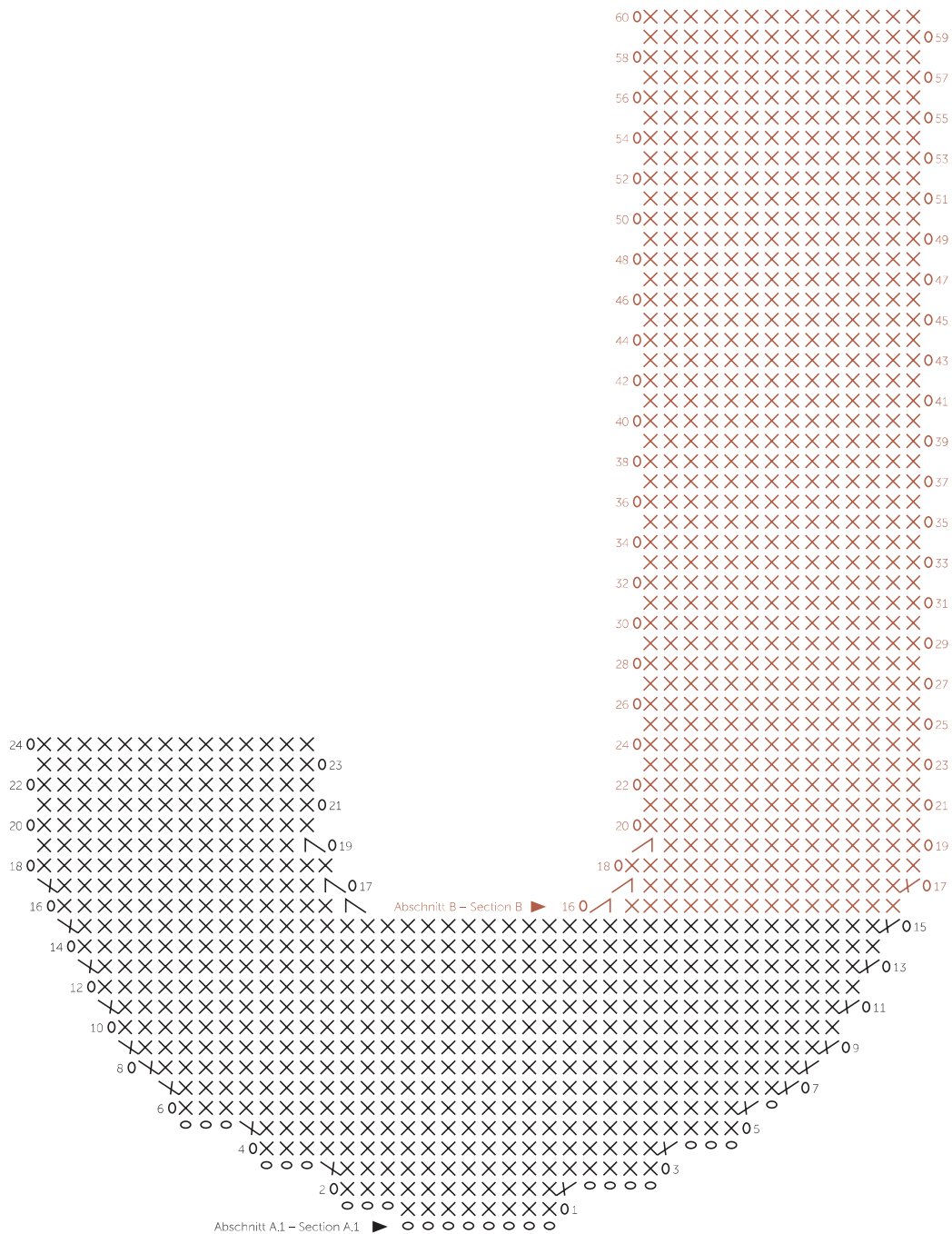
Häkelschrift/ Chart



Zeichenerklärung/ Key

- ▶ = Start/ start
- = 1 Luftmasche/ 1 chain
- × = 1 feste Masche/ 1 single crochet

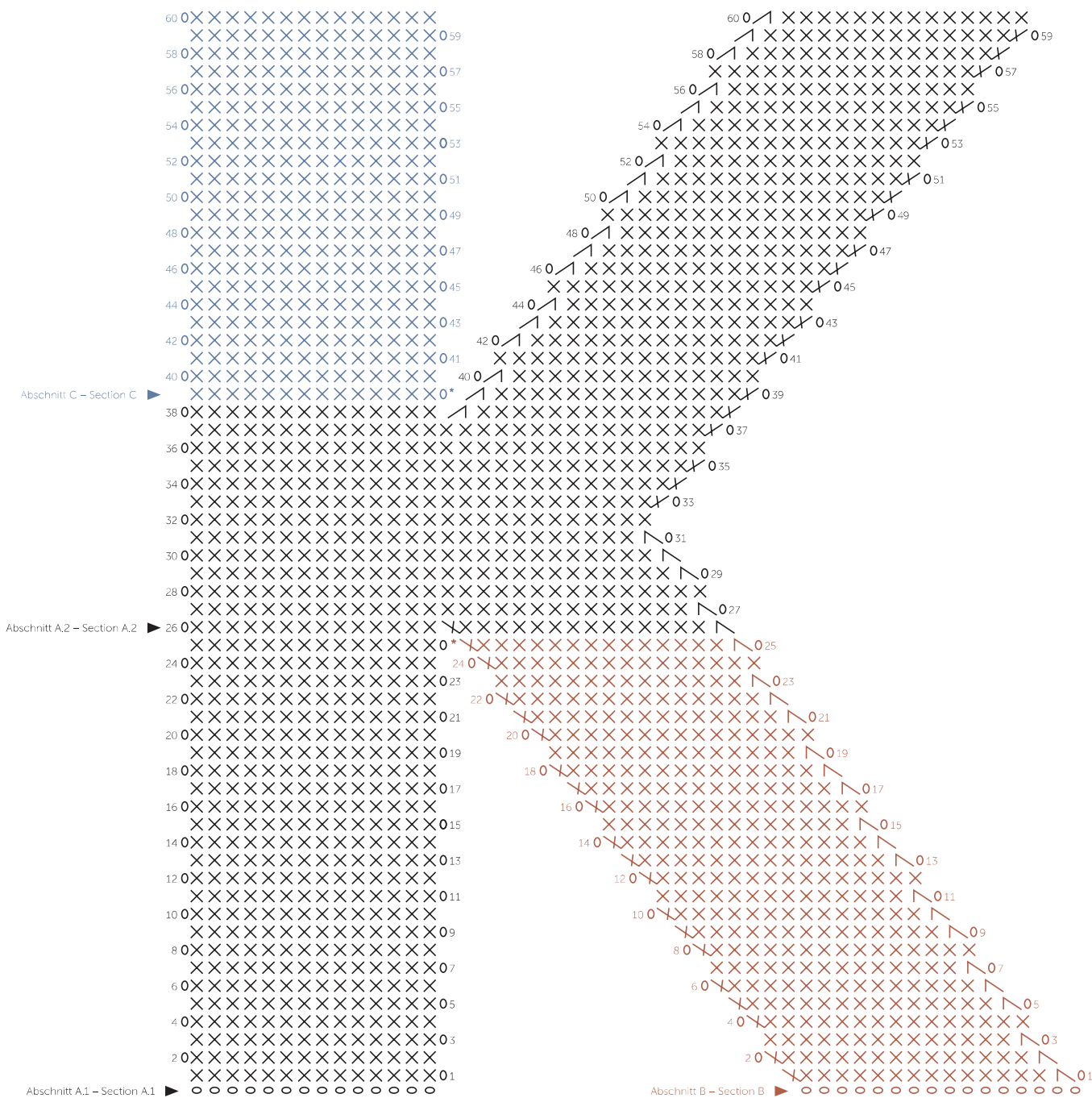
Häkelschrift/ Chart



Zeichenerklärung/ Key

- ▶ = Start/ start
- = 1 Luftmasche/ 1 chain
- X = 1 feste Masche/ 1 single crochet
- ↙ = 2 feste Maschen zusammen abmaschen/ work 2 single crochets together
- XX = 2 feste Maschen in eine Einstichtstelle/ 2 single crochets in 1 stitch

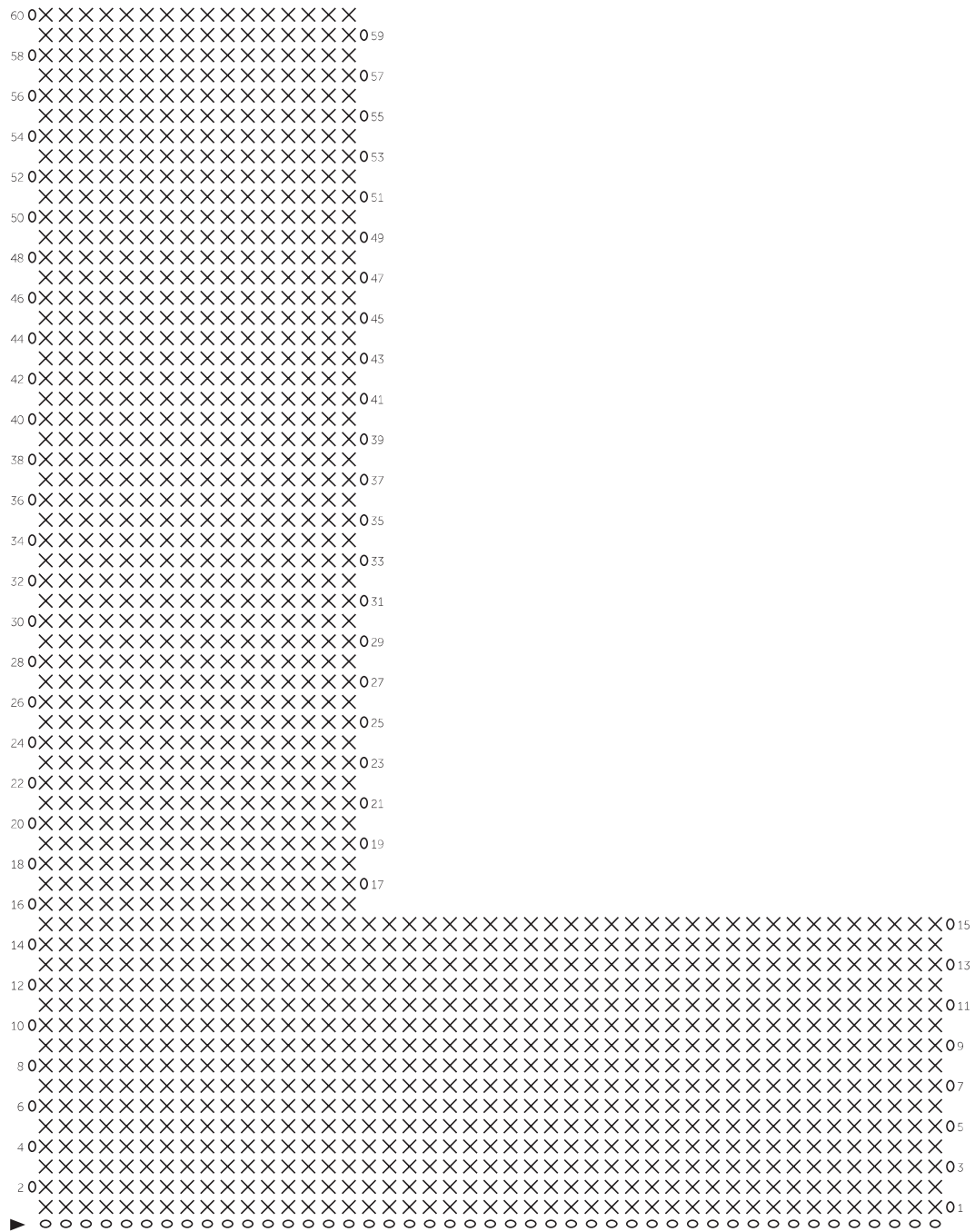
Häkelschrift/ Chart



Zeichenerklärung/ Key

- ▶ = Start/ start
- o = 1 Luftmasche/ 1 chain
- X = 1 feste Masche/ 1 single crochet
- ↗ = 2 feste Maschen zusammen abmaschen/ work 2 single crochets together
- XX = 2 feste Maschen in eine Einstichtstelle/ 2 single crochets in 1 stitch
- * = Faden abschneiden/ cut thread

Häkelschrift/ Chart

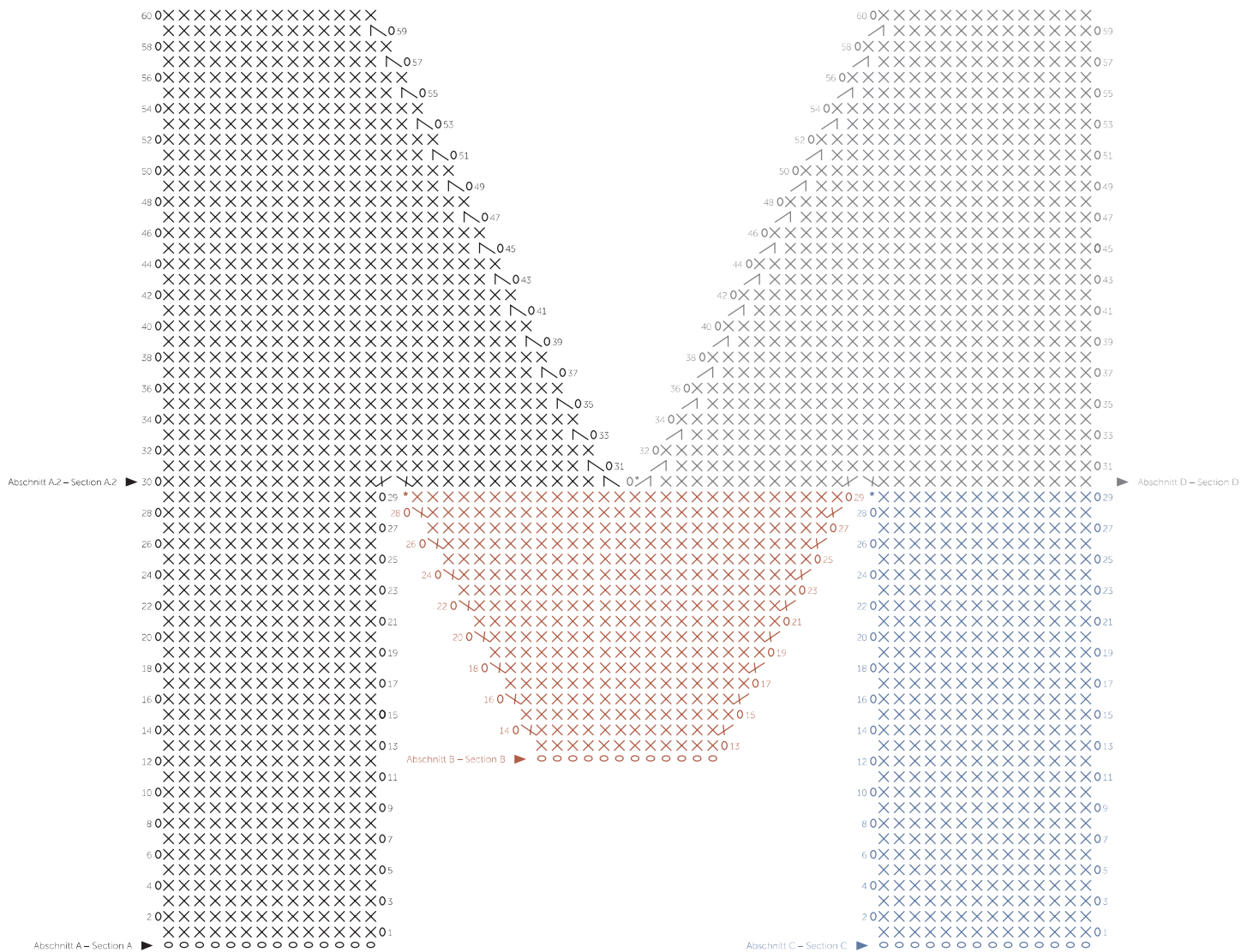


Zeichenerklärung/ Key

- ▶ = Start/ start
- o = 1 Luftmasche/ 1 chain
- X = 1 feste Masche/ 1 single crochet



Häkelschrift/ Chart

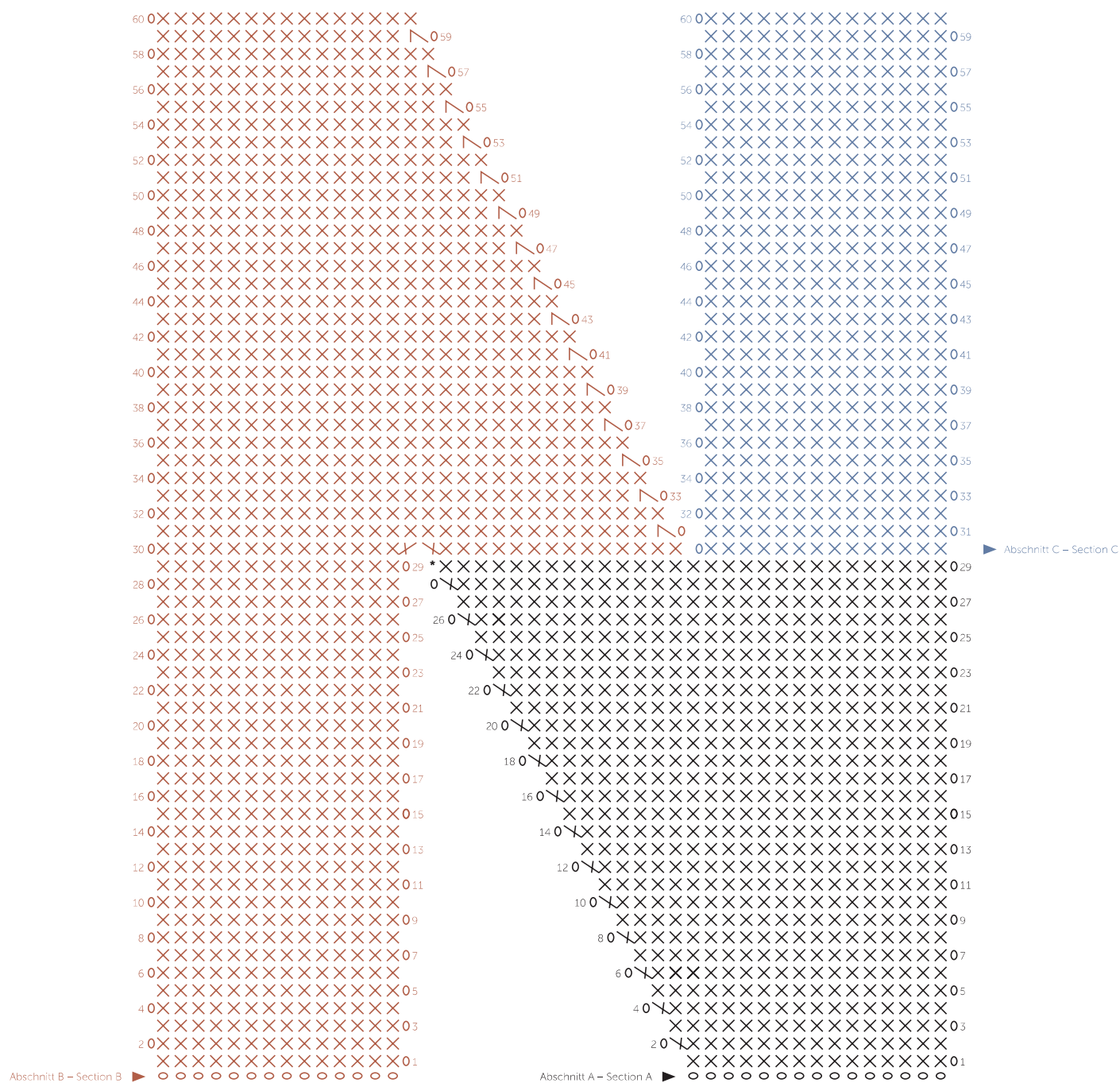


Zeichenerklärung/ Key

- ▶ = Start/ start
- o = 1 Luftmasche/ 1 chain
- X = 1 feste Masche/ 1 single crochet
- / = 2 feste Maschen zusammen abmaschen/ work 2 single crochets together
- X/ = 2 feste Maschen in eine Einstichtstelle/ 2 single crochets in 1 stitch
- * = Faden abschneiden/ cut thread



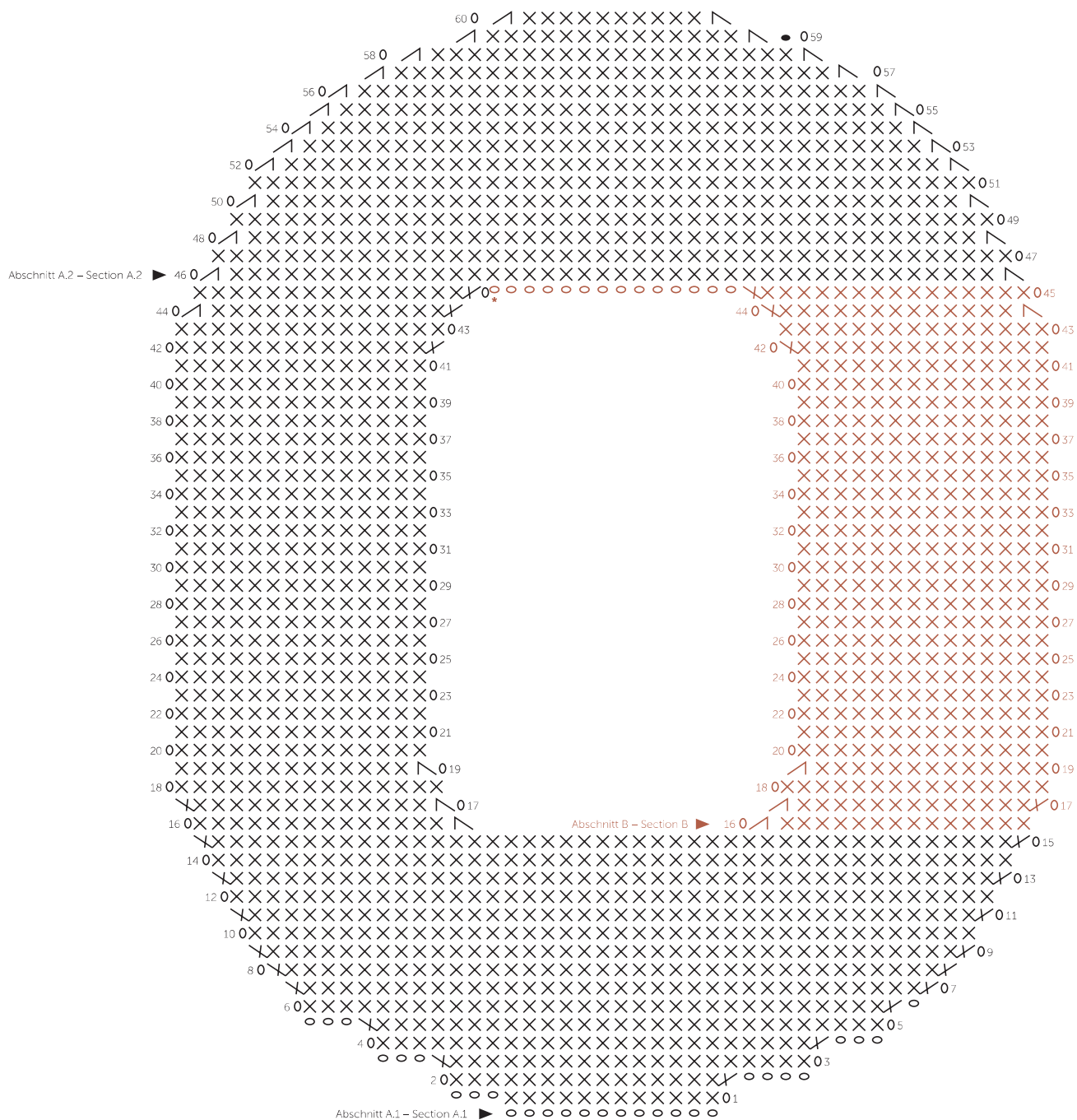
Häkelschrift/ Chart



Zeichenerklärung/ Key

- ▶ = Start/ start
- o = 1 Luftmasche/ 1 chain
- X = 1 feste Masche/ 1 single crochet
- ∧ = 2 feste Maschen zusammen abmaschen/ work 2 single crochets together
- XX = 2 feste Maschen in eine Einstichtstelle/ 2 single crochets in 1 stitch
- * = Faden abschneiden/ cut thread

Häkelschrift/ Chart

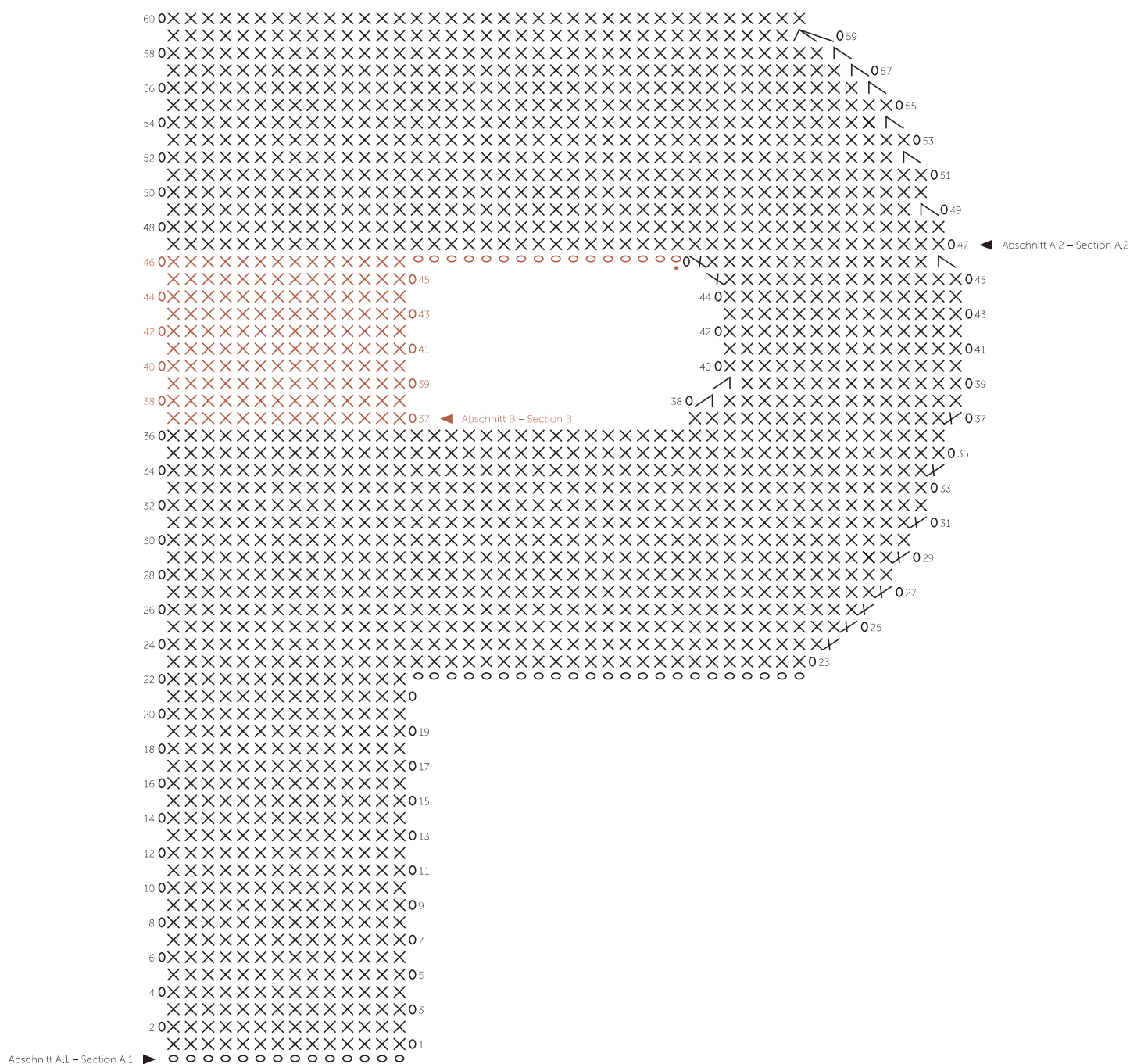


Zeichenerklärung/ Key

- ▶ = Start/ start
- = 1 Km
- o = 1 Luftmasche/ 1 chain
- X = 1 feste Masche/ 1 single crochet
- ∧ = 2 feste Maschen zusammen abmaschen/ work 2 single crochets together
- X∧ = 2 feste Maschen in eine Einstichtstelle/ 2 single crochets in 1 stitch
- * = Faden abschneiden/ cut thread



Häkelschrift/ Chart

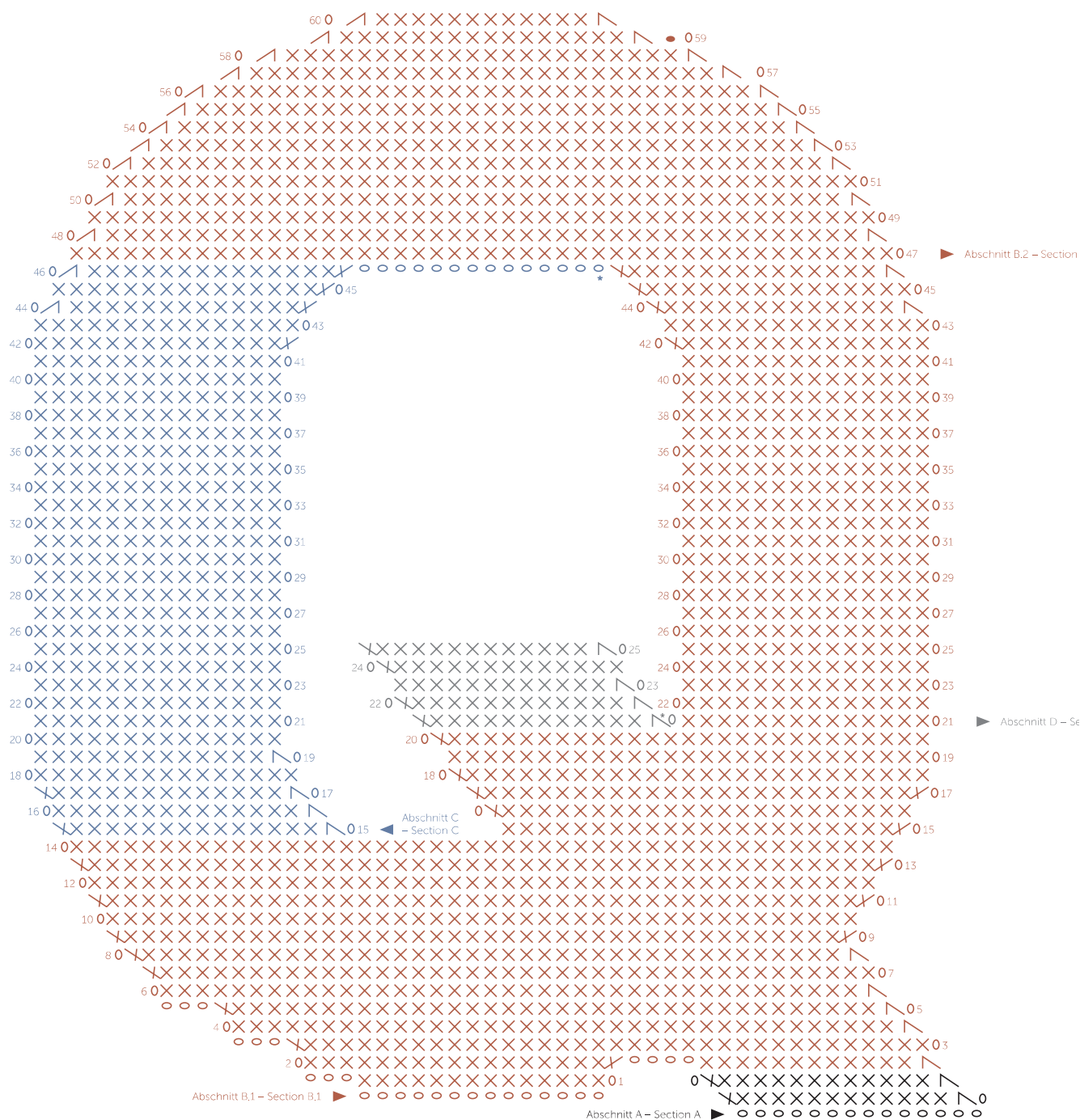


Zeichenerklärung/ Key

- ▶ = Start/ start
- o = 1 Luftmasche/ 1 chain
- X = 1 feste Masche/ 1 single crochet
- ↙ = 2 feste Maschen zusammen abmaschen/ work 2 single crochets together
- X↙ = 2 feste Maschen in eine Einstichtstelle/ 2 single crochets in 1 stitch
- *



Häkelschrift/ Chart

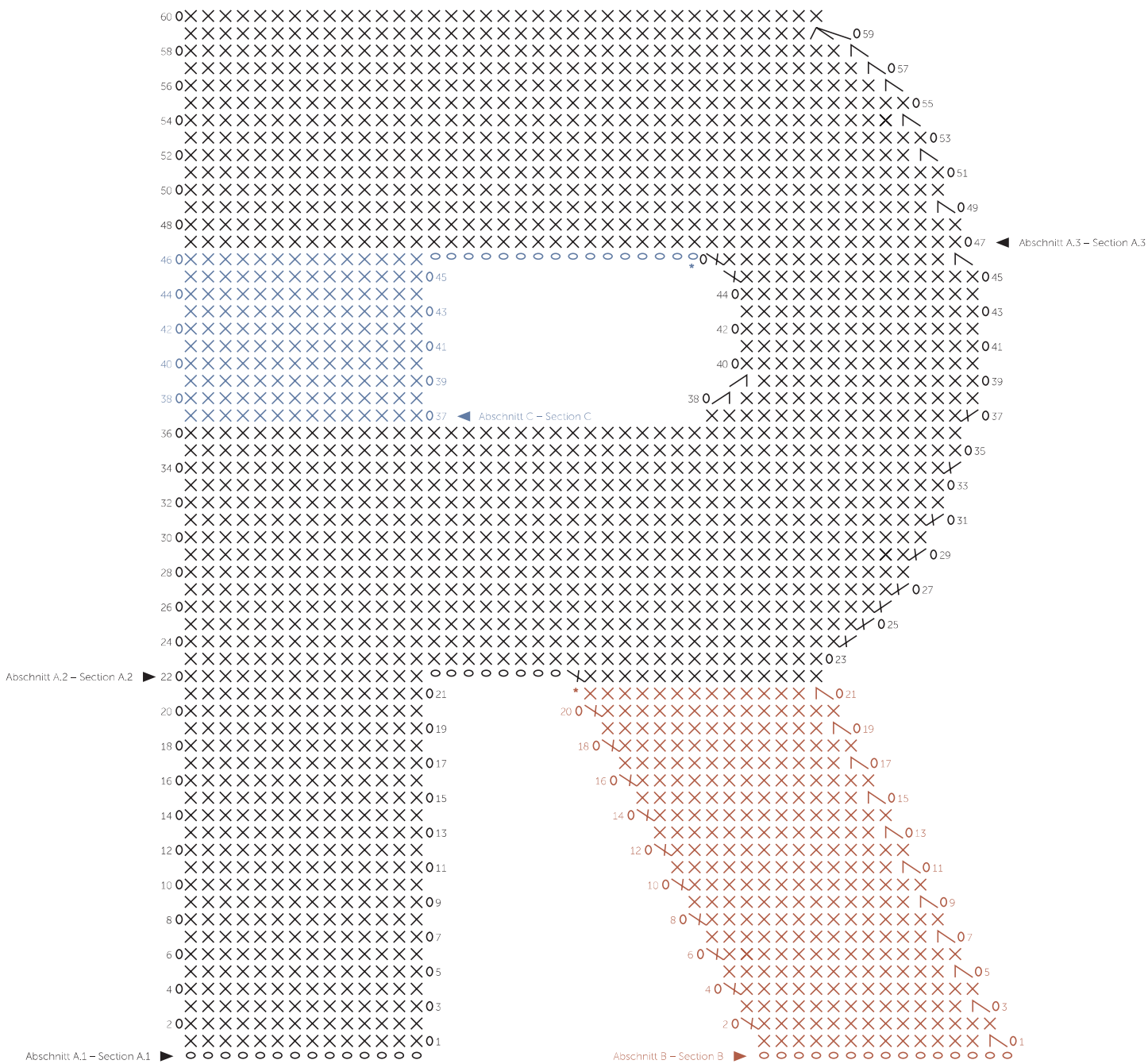


Zeichenerklärung/ Key

- ▶ = Start/ start
- = 1 Km
- o = 1 Luftmasche/ 1 chain
- X = 1 feste Masche/ 1 single crochet
- / = 2 feste Maschen zusammen abmaschen/ work 2 single crochets together
- XX = 2 feste Maschen in eine Einstichtstelle/ 2 single crochets in 1 stitch
- * = Faden abschneiden/ cut thread



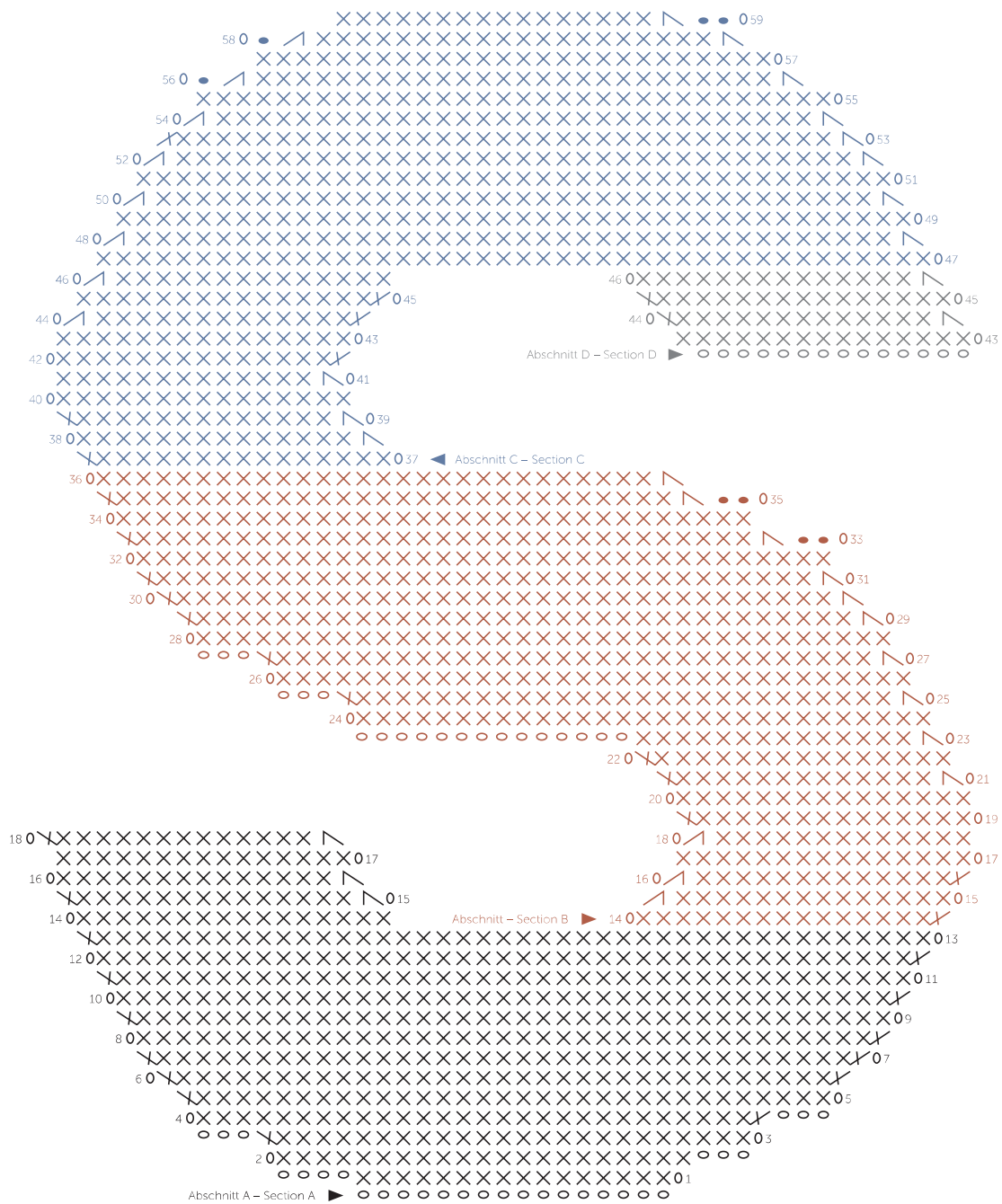
Häkelschrift/ Chart



Zeichenerklärung/ Key

- ▶ = Start/ start
- = 1 Luftmasche/ 1 chain
- X = 1 feste Masche/ 1 single crochet
- / = 2 feste Maschen zusammen abmaschen/ work 2 single crochets together
- \ = 2 feste Maschen in eine Einstichtstelle/ 2 single crochets in 1 stitch
- * = Faden abschneiden/ cut thread

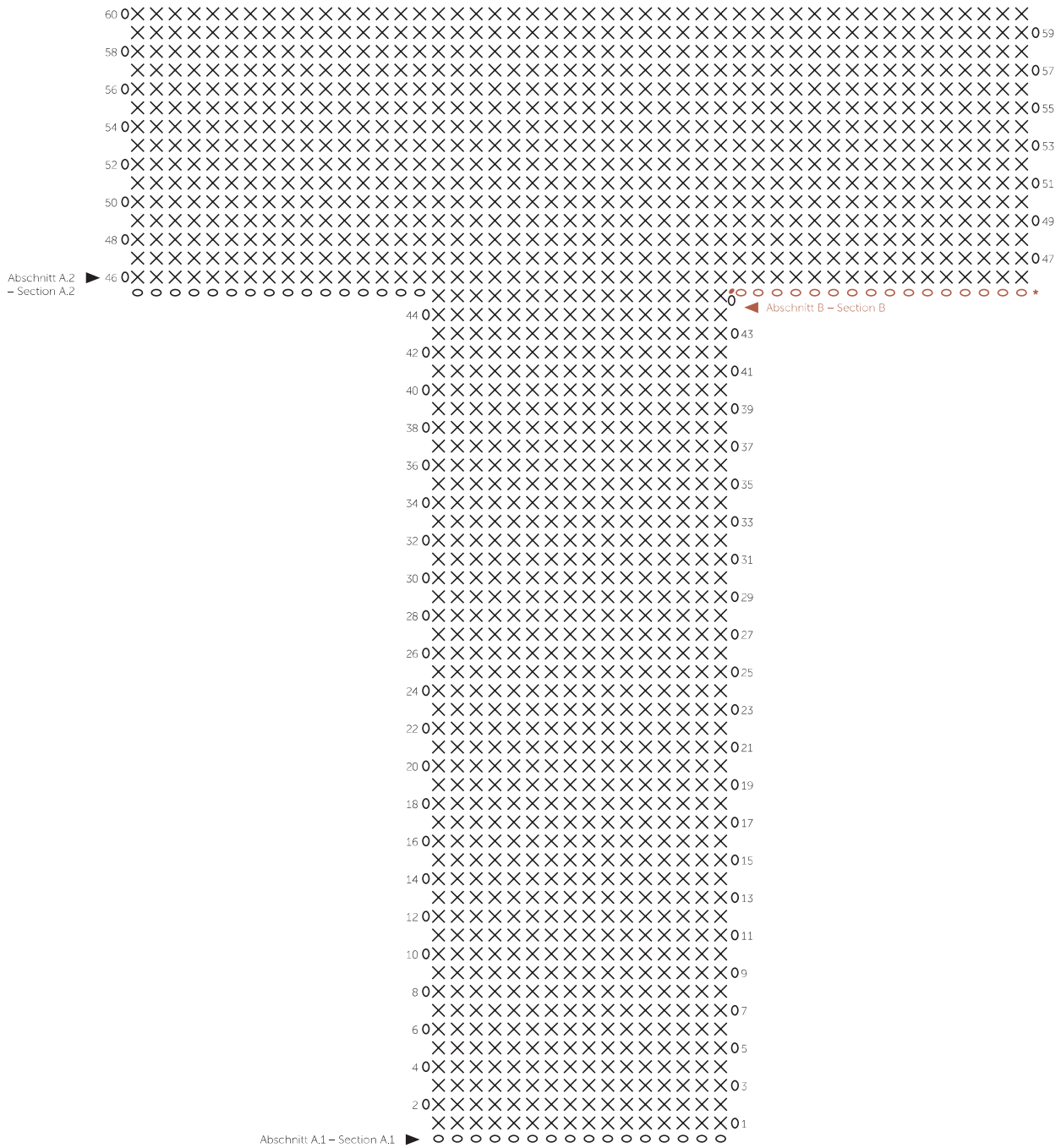
Häkelschrift/ Chart



Zeichenerklärung/ Key

- ▶ = Start/ start
- = 1 Km
- = 1 Luftmasche/ 1 chain
- X = 1 feste Masche/ 1 single crochet
- ∧ = 2 feste Maschen zusammen abmaschen/ work 2 single crochets together
- XX = 2 feste Maschen in eine Einstichtstelle/ 2 single crochets in 1 stitch

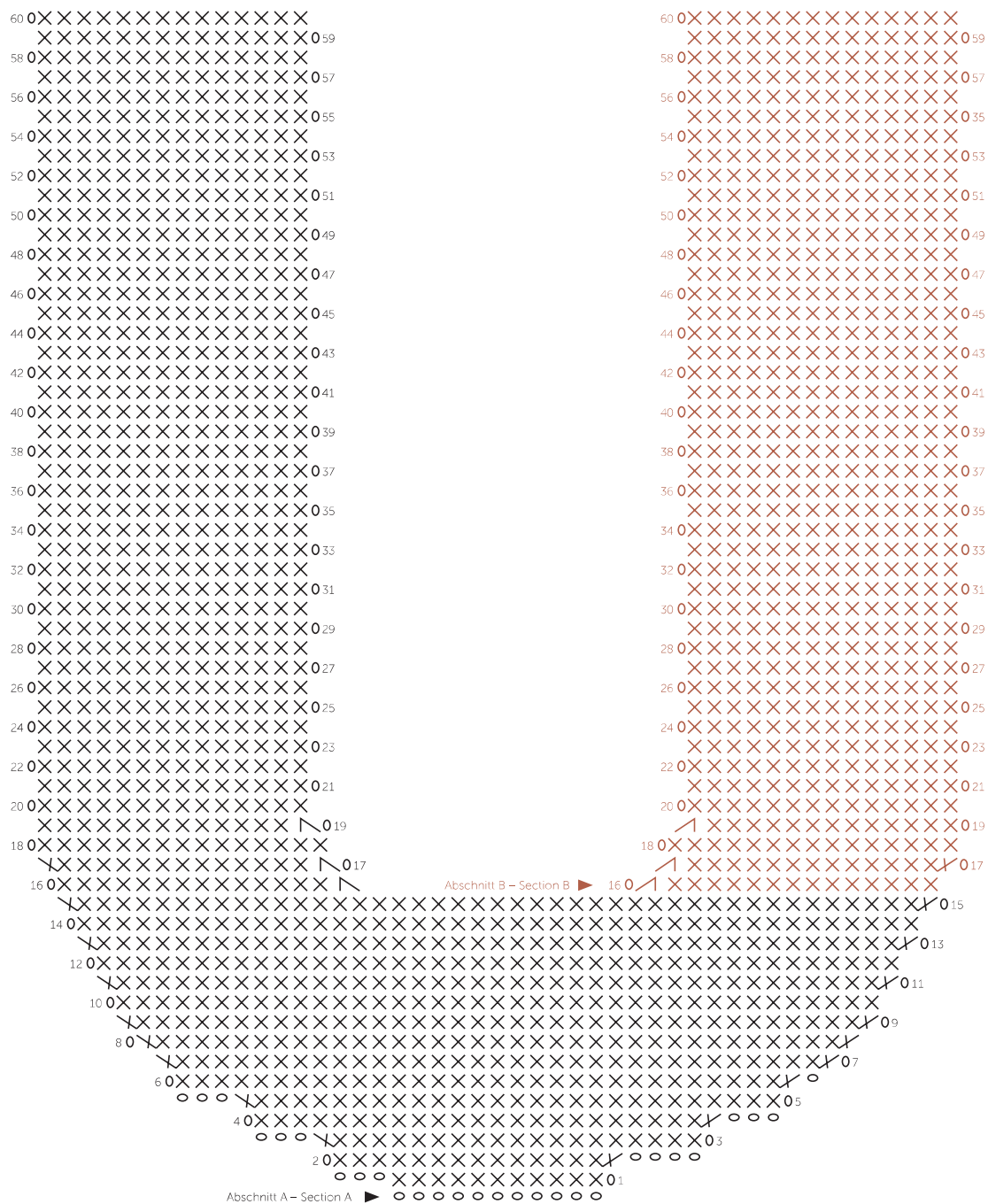
Häkelschrift/ Chart



Zeichenerklärung/ Key

- ▶ = Start/ start
- = 1 Km
- = 1 Luftmasche/ 1 chain
- × = 1 feste Masche/ 1 single crochet
- * = Faden abschneiden/ cut thread

Häkelschrift/ Chart

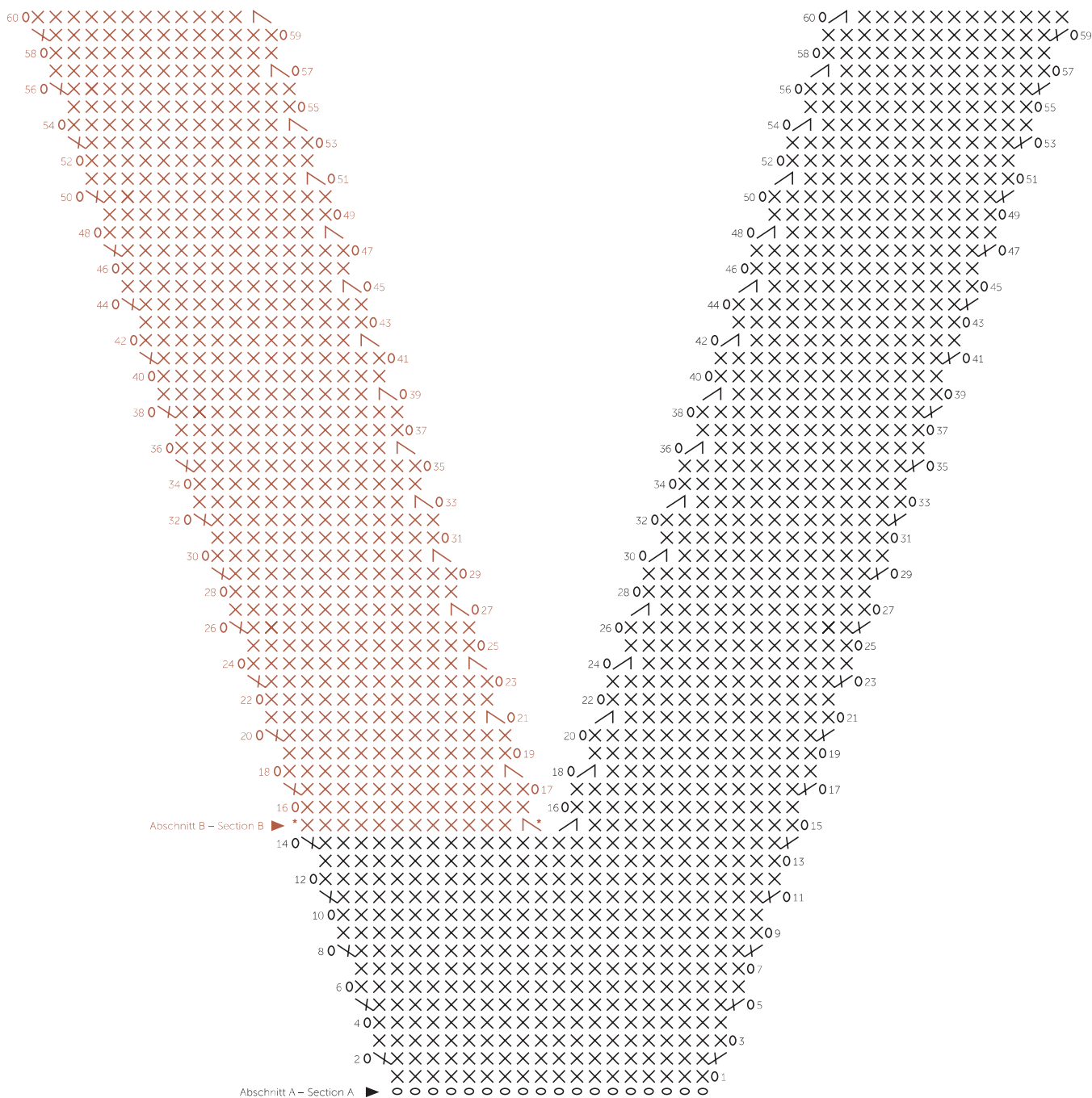


Zeichenerklärung/ Key

- ▶ = Start/ start
- = 1 Luftmasche/ 1 chain
- X = 1 feste Masche/ 1 single crochet
- / = 2 feste Maschen zusammen abmaschen/ work 2 single crochets together
- \ = 2 feste Maschen in eine Einstichtstelle/ 2 single crochets in 1 stitch



Häkelschrift/ Chart

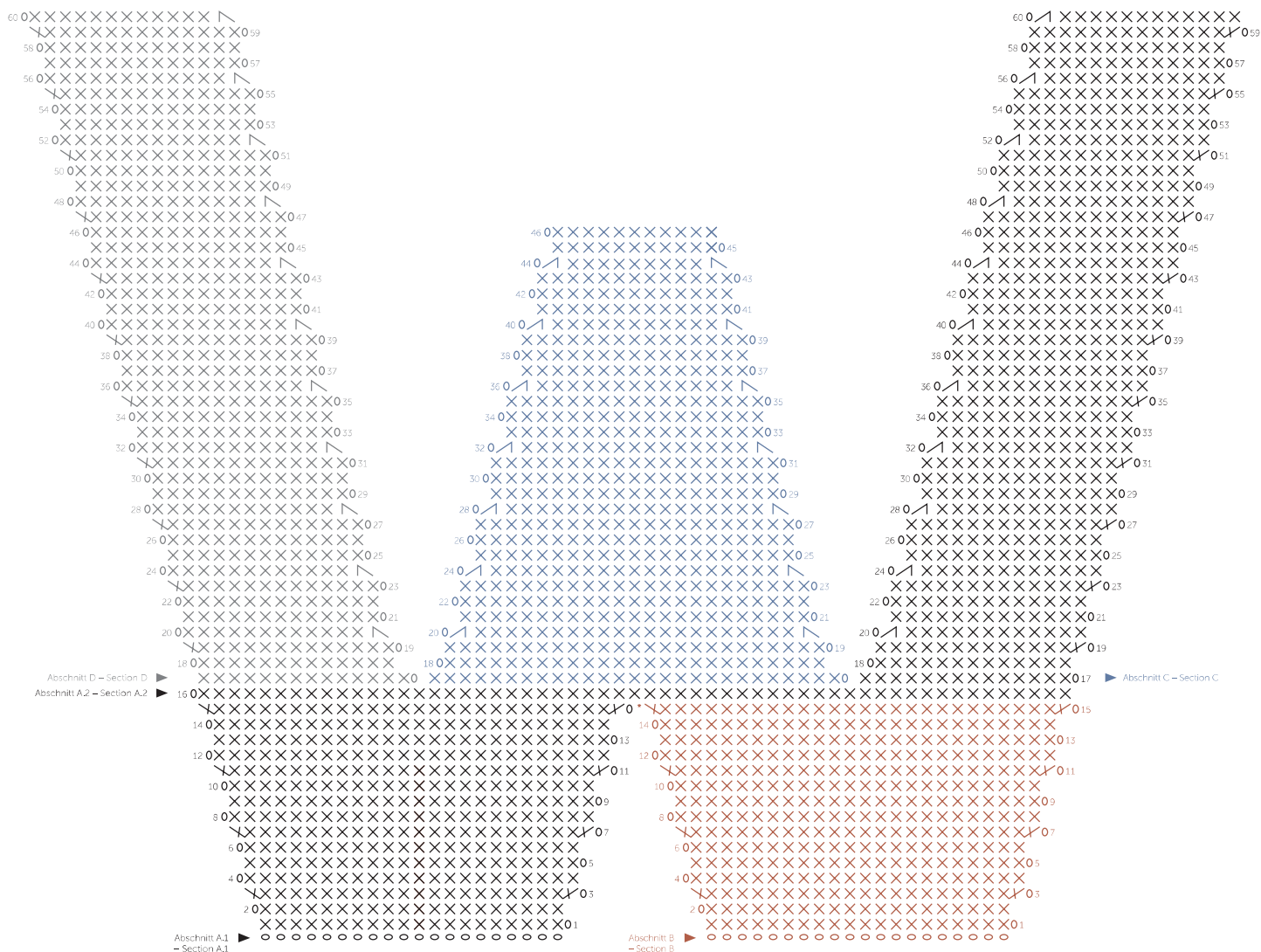


Zeichenerklärung/ Key

- ▶ = Start/ start
- = 1 Luftmasche/ 1 chain
- X = 1 feste Masche/ 1 single crochet
- / = 2 feste Maschen zusammen abmaschen/ work 2 single crochets together
- X/ = 2 feste Maschen in eine Einstichtstelle/ 2 single crochets in 1 stitch



Häkelschrift/ Chart

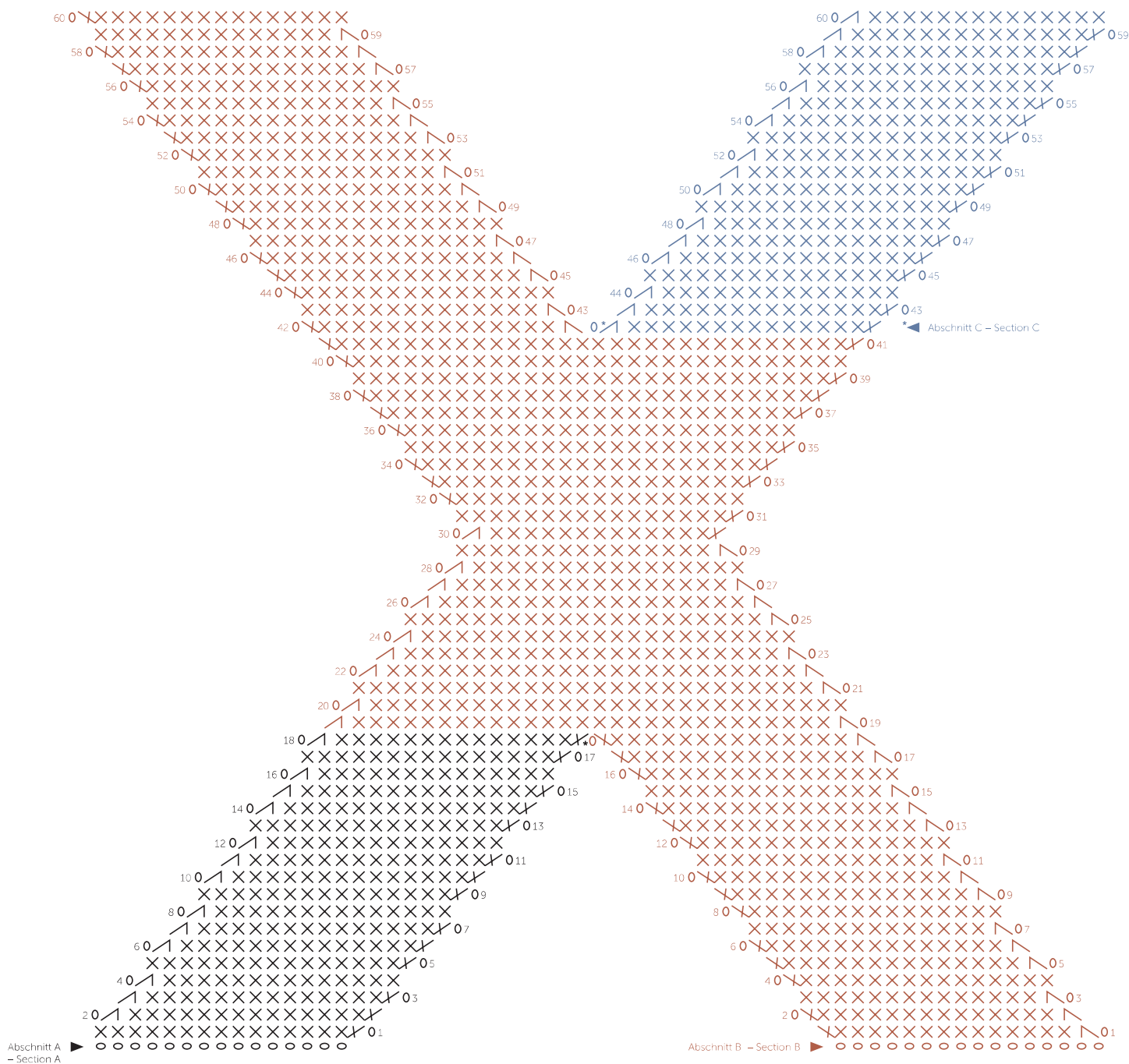


Zeichenerklärung/ Key

- ▶ = Start/ start
- = 1 Luftmasche/ 1 chain
- X = 1 feste Masche/ 1 single crochet
- / = 2 feste Maschen zusammen abmaschen/ work 2 single crochets together
- \ = 2 feste Maschen in eine Einstichtstelle/ 2 single crochets in 1 stitch
- * = Faden abschneiden/ cut thread



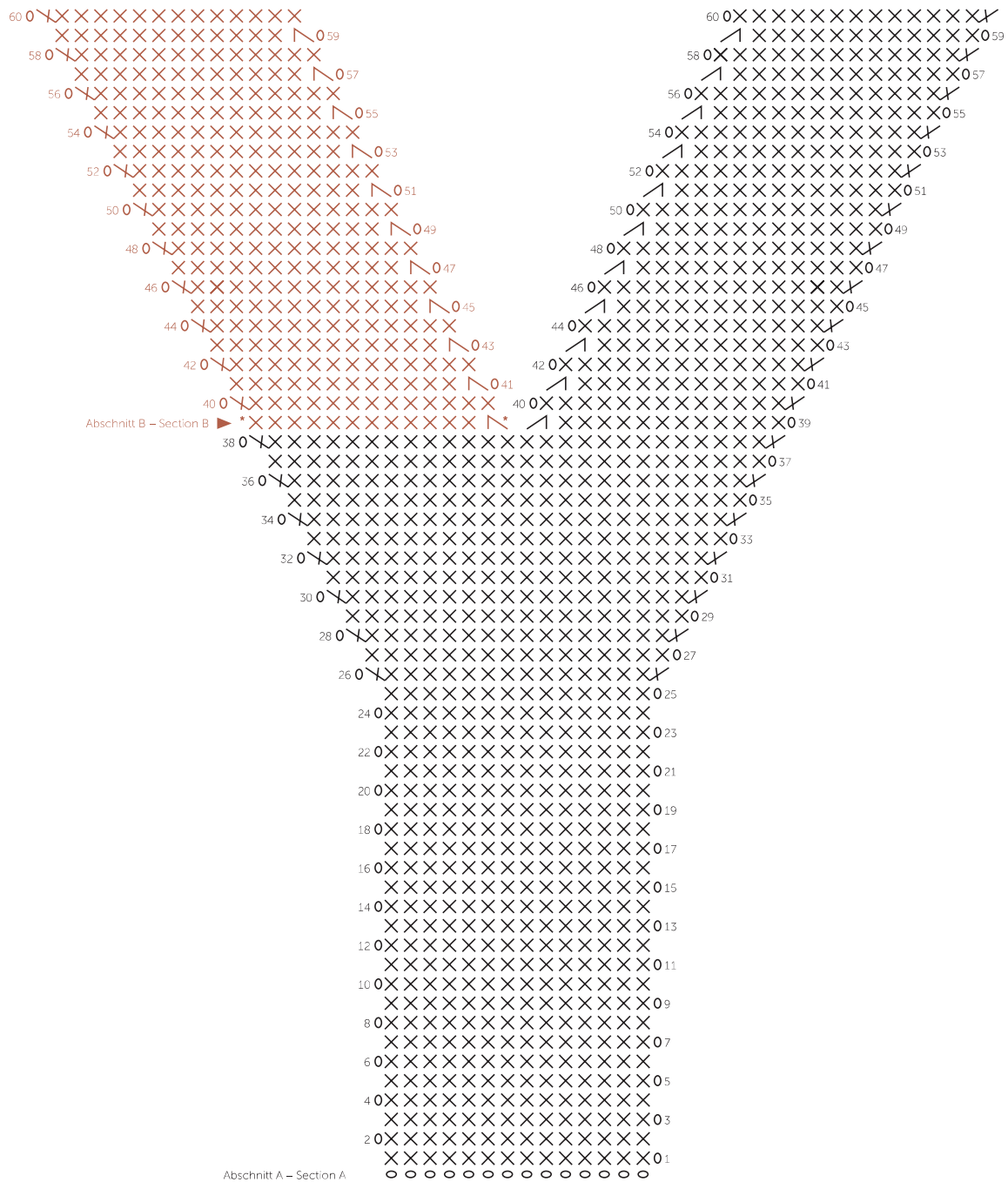
Häkelschrift/ Chart



Zeichenerklärung/ Key

- ▶ = Start/ start
- = 1 Luftmasche/ 1 chain
- X = 1 feste Masche/ 1 single crochet
- ∧ = 2 feste Maschen zusammen abmaschen/ work 2 single crochets together
- X X = 2 feste Maschen in eine Einstichtstelle/ 2 single crochets in 1 stitch
- * = Faden abschneiden/ cut thread

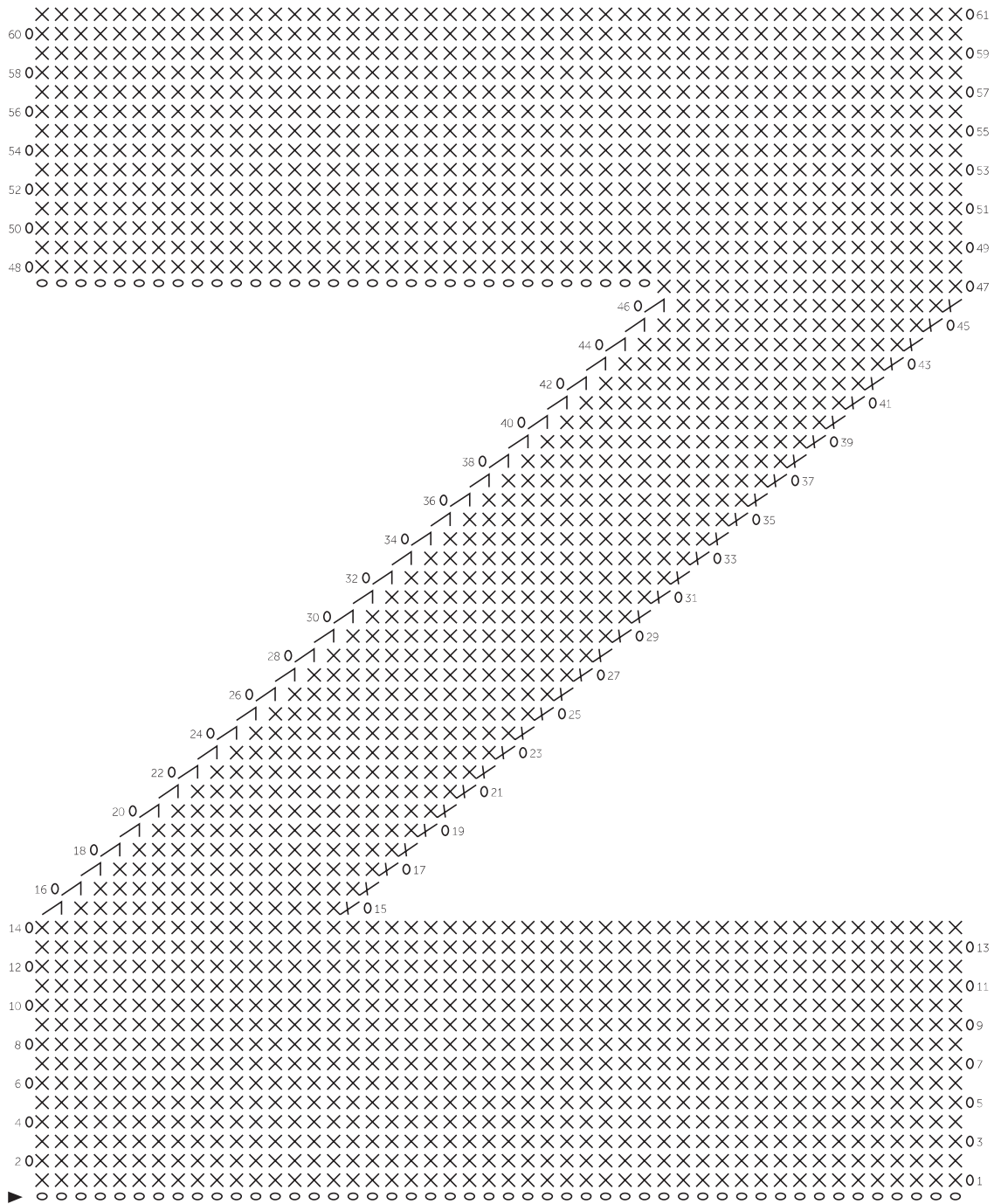
Häkelschrift/ Chart



Zeichenerklärung/ Key

- ▶ = Start/ start
- = 1 Luftmasche/ 1 chain
- X = 1 feste Masche/ 1 single crochet
- / = 2 feste Maschen zusammen abmaschen/ work 2 single crochets together
- \ / = 2 feste Maschen in eine Einstichtstelle/ 2 single crochets in 1 stitch

Häkelschrift/ Chart



Zeichenerklärung/ Key

- ▶ = Start/ start
- = 1 Luftmasche/ 1 chain
- × = 1 feste Masche/ 1 single crochet